

# KOMATSU®

## PC228US-3 PC228USLC-3

MOTORLEISTUNG  
107 kW 145 PS @ 1.950 U/min

BETRIEBSGEWICHT  
21.980 - 23.900 kg

LÖFFELVOLUMEN  
0,48 - 1,68 m<sup>3</sup>

**PC**  
**228**

Kurzheckbagger



**PC228US/LC-3**

# PC228US-3



**Einsätze auf engstem Raum können eine unüberwindbare Herausforderung darstellen – aber nicht für die Kurzheckbagger der Serie PC228US-3, denn speziell hierfür wurden sie entwickelt! Mit ihren kurzen Heckschwenkradien können sie an Orten arbeiten, wo konventionelle Hydraulikbagger ein Sicherheitsrisiko darstellen würden. Perfekt für Straßenbau, Arbeiten auf Brücken oder im innerstädtischen Einsatz bietet der PC228US-3 dabei die Leistung, die Sie von einem Standardbagger wie z.B. dem Komatsu PC210-7 erwarten können.**



# AUF EINEN BLICK

## Neu beim PC228US-3:

- Abgerundete Schiebetür
- Becherhalter
- Ablagefächer und Kühlbox
- Leichte Frontscheibe mit Alurahmen
- Großvolumige Klimaanlage
- Schiebefenster
- Überdruckkabine (3 mm Hg)
- Zylinder mit Endlagendämpfung

### Großes Fahrerhaus

- Das Fahrerhaus ist zur Geräusch- und Vibrationsdämpfung auf Hydrolagern montiert.
- Die Schiebetür ist der abgerundeten Kabinenform angepasst und somit perfekt gegen Beschädigungen geschützt. Sie ermöglicht einen leichten Einstieg auch auf engstem Raum.
- Das große Fahrerhaus ermöglicht ebenso sicheres wie komfortables Arbeiten und entspricht allen aktuellen ISO-Standards.

### Großer Arbeitsbereich

Die maximale Grabhöhe des PC228US-3 übertrifft die des PC210-7. Der größere Hubwinkel des Auslegers steigert die Einsatzflexibilität z.B. auf engstem Raum.

### Hohe Mobilität

Die große Zugkraft und die hohen Lenkkräfte zeigen sich insbesondere bei Arbeiten am Hang.



### Monitorsystem

Vier wählbare Betriebsarten zur Anpassung von Motordrehzahl, Pumpendrehzahl und Hydraulikdruck.

- „Active“-Betriebsart für maximale Leistung und schnellste Arbeitsspiele.
- Hammer-Betriebsart zur Einstellung der optimalen Motordrehzahl, Ölstrom und Öldruck.
- Economy-Betriebsart für geringeren Kraftstoffverbrauch und Geräuschreduzierung.
- Hub-Betriebsart mit einem um 7% erhöhten Hydraulikdruck.



**MOTORLEISTUNG**  
107 kW 145 PS

**BETRIEBSGEWICHT**  
21.980 - 23.900 kg

**LÖFFELVOLUMEN**  
0,48 - 1,68 m<sup>3</sup>

### Hohe Stabilität

Der PC228US-3 bietet außergewöhnlich hohe Hubkräfte und Standfestigkeit mit einem praktisch nicht mehr überstehendem Gegengewicht. Die elektronische Endlagendämpfung des Auslegers des PC228US-3 verhindert harte Stöße beim Heben des Auslegers und erhöht somit die dynamische Stabilität.

### Sicherheit

Dank der abgerundeten Kurzheckbauweise muss der Fahrer nicht permanent das Maschinenheck im Auge behalten, wie es bei konventioneller Bauweise der Fall ist.

### Schmale Bauweise

Der PC228US-3 belegt im Einsatz eine Straßenbreite von maximal 3,99 m (Gesamtschwenkdurchmesser), d.h. im Straßenbau muss nur eine Fahrbahn gesperrt werden.



# EMMS

## EMMS (Equipment Management and Monitoring System)

Alle wichtigen Betriebsparameter werden laufend überwacht, der Fahrer wird rechtzeitig auf Probleme hingewiesen. Fehlersuche und Wartung werden durch die direkte Abrufmöglichkeit der Daten entscheidend vereinfacht.

### Vier Betriebsarten

Der PC228US-3 verfügt über drei Einsatzbetriebsarten (A, E, B) sowie eine Hub-Betriebsart (L). Jede Betriebsart passt dabei Motordrehzahl, Hydraulikpumpen und Systemdruck an den jeweiligen Einsatz an.

The diagram shows the EMMS control panel with a color LCD display and a physical button keypad. The display shows various indicators and gauges, while the keypad contains buttons for mode selection, navigation, and system control. Numbered callouts (1-15) identify specific features on both the display and the keypad.

### Anzeigen

- 1 Betriebsart
- 2 Betriebsstunden
- 3 Fahrgeschwindigkeitsstufe
- 4 Kühlwassertemperatur
- 5 Warnleuchte Kühlwassertemperatur
- 6 Hydrauliktemperatur
- 7 Warnleuchte Hydrauliktemperatur
- 8 Kraftstoffzustand
- 9 Warnleuchte Kraftstoffzustand
- 10 Schwenkbremse
- 11 Vorglühen
- 12 Scheibenwischer Dauer-/Intervallbetrieb
- 13 Automatische Drehzahlabenkung
- 14 PowerMax

### Schalter

- 1 Active-Betriebsart
- 2 Economy-Betriebsart
- 3 Hub-Betriebsart
- 4 Hammer-Betriebsart
- 5 Fahrgeschwindigkeitsstufen 1 bis 3
- 6 Automatische Drehzahlabenkung
- 7 Scheibenwaschanlage
- 8 Scheibenwischer ein/aus/Intervall
- 9 Einstellung Cistrom der Zusatzhydraulik
- 10 Servicemodus
- 11 Bildschirmhelligkeit
- 12 Eingabe (zurück)
- 13 Eingabe (hoch)
- 14 Eingabe (runter)
- 15 Eingabe (bestätigen)

### Anzeigen

- 1 Betriebsart
- 2 Betriebsstunden
- 3 Fahrgeschwindigkeitsstufe
- 4 Kühlwassertemperatur
- 5 Warnleuchte Kühlwassertemperatur
- 6 Hydrauliktemperatur
- 7 Warnleuchte Hydrauliktemperatur
- 8 Kraftstoffzustand
- 9 Warnleuchte Kraftstoffzustand
- 10 Schwenkbremse
- 11 Vorglühen
- 12 Scheibenwischer Dauer-/Intervallbetrieb
- 13 Automatische Drehzahlabenkung
- 14 PowerMax

### Schalter

- 1 Active-Betriebsart
- 2 Economy-Betriebsart
- 3 Hub-Betriebsart
- 4 Hammer-Betriebsart
- 5 Fahrgeschwindigkeitsstufen 1 bis 3
- 6 Automatische Drehzahlabenkung
- 7 Scheibenwaschanlage
- 8 Scheibenwischer ein/aus/Intervall
- 9 Einstellung Cistrom der Zusatzhydraulik
- 10 Servicemodus
- 11 Bildschirmhelligkeit
- 12 Eingabe (zurück)
- 13 Eingabe (hoch)
- 14 Eingabe (runter)
- 15 Eingabe (bestätigen)

**Active-Betriebsart**

Für maximale Produktivität und schnellste Arbeitsspiele; bei schweren Arbeiten wie harten Grabeinsätzen oder beim Beladen. Zusätzlich kann noch die PowerMax-Funktion angewählt werden, die bei Bedarf kurzfristig die Hydraulikleistung um 7% erhöht.

**Economy-Betriebsart**

Die absolut leise und umweltfreundliche Betriebsart; zum Beispiel beim nächtlichen Einsatz in der Stadt. Kraftstoffverbrauch und CO-Emissionen werden reduziert.

**Hammer-Betriebsart**

Optimaler Öldruck und Ölmenge bei angepasster Motordrehzahl für kraftvolle Einsätze mit Hammer oder Zange.

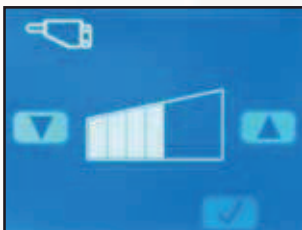
**Hub-Betriebsart**

Die Hub-Betriebsart bietet durch Erhöhung des Hydraulikdrucks eine um 7% gesteigerte Hubkraft. Sichere Hebeoperationen sind somit problemlos möglich.

Betriebsart	Modus	Vorteil
A	Active	<ul style="list-style-type: none"> <li>• Max. Leistung/Kraft</li> <li>• Schnellste Arbeitsspiele</li> </ul>
E	Economy	<ul style="list-style-type: none"> <li>• Geringster Kraftstoffverbrauch</li> </ul>
B	Hammer (Breaker)	<ul style="list-style-type: none"> <li>• Optimale Motordrehzahl/Öldruck</li> </ul>
L	Heben (Lifting)	<ul style="list-style-type: none"> <li>• Um 7% erhöhter Hydraulikdruck</li> </ul>



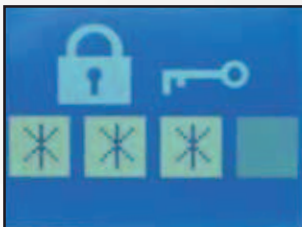
Einstellung Hydraulikölstrom in der Hammer-Betriebsart (B)



Fein-Einstellung des Hydraulikölstroms in der Hammer-Betriebsart (B)



Fein-Einstellung des Hydraulikölstroms in der Active-Betriebsart (A) oder Economy-Betriebsart (E)



Passwort

**Einfach abzulesen und zu bedienen**

Für jede Betriebsart optimal ablesbare farbige LCD-Anzeige: Buchstaben und Zahlen werden zur einfacheren Erkennung mit farbigen Symbolen ergänzt. Die hochauflösende, kontrastreiche Anzeige ist auch im hellen Sonnenlicht einfach ablesbar.

**Automatische 3-Stufen-Fahrgeschwindigkeit**

Die Fahrgeschwindigkeit wird entsprechend des Drucks beim Fahren angepasst.

	Hoch	Mittel	Langsam
Fahrgeschwindigkeit	5,5 km/h	4,1 km/h	3,0 km/h

**Einstellung des Ölstroms per Knopfdruck**

Die optimale Ölmenge für Hammer- oder Zangeneinsätze oder andere Operationen in den Betriebsarten B, A oder E wird immer automatisch über den Monitor eingestellt. Für sanfte, zusammenhängende Bewegungen wird der Ölstrom bei gleichzeitiger Bewegung von Ausrüstung und Anbaugerät synchron angepasst.

**Passwortschutz**

Der Motor kann erst nach Eingabe eines 4-stelligen Passwortes gestartet werden. Der Anlasser ist direkt mit der Batterie verbunden, so dass sich das Passwort auf Anlasser und Motor bezieht. Das Passwort wird auf Anfrage aktiviert.

# PRODUKTIVITÄTSVORTEILE

## Sicheres Arbeiten auf engstem Raum dank Kurzheckbauweise

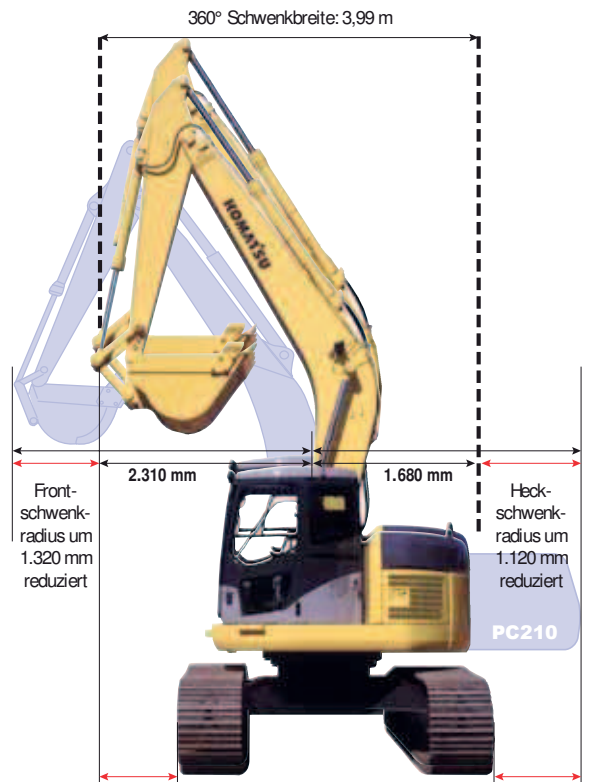
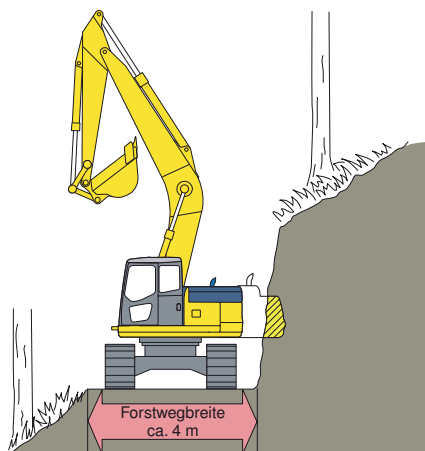
### Kleiner Frontschwenkradius:

2.310 mm – Der vordere Schwenkradius des PC288US-3 ist geringer als beim PC210-7.

### Kleiner Heckschwenkradius:

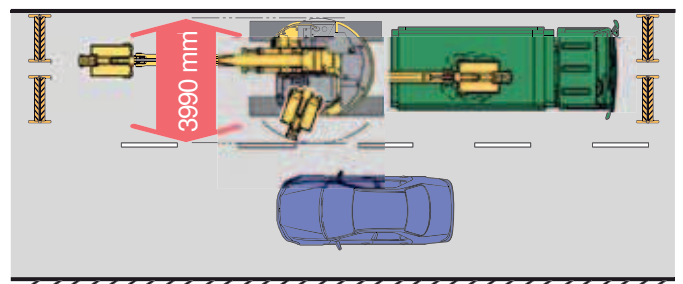
1.680 mm – Dank der abgerundeten Kurzheckbauweise muss der Fahrer nicht permanent das Maschinenheck im Auge behalten, wie es bei konventioneller Bauweise der Fall ist.

### Einsatz im Forst



Abstand bis Kette:  
 PC228USLC 190 mm mit 600 mm Bodenplatten  
 PC228USLC 140 mm mit 700 mm Bodenplatten  
 PC210LC 1.310 mm mit 600 mm Bodenplatten

### Einsatz im Straßenbau



LÖFFEL- UND STIEL-KOMBINATIONEN		
Löffelbreite	Volumen SAE	Gewicht
mm	m <sup>3</sup>	kg
600	0,48	480
700	0,55	530
800	0,63	580
900	0,71	610
1.000	0,78	650
1.100	0,86	700
1.200	0,96	760
1.300	1,03	810
1.400	1,11	870
1.500	1,19	930
1.600	1,49	1.100
1.700	1,58	1.150
1.800	1,68	1.200

PC228US-3	PC228USLC-3
2.925 mm	2.925 mm
–	–
–	–

Schüttgewicht bis zu 1,8 t/m<sup>3</sup>  
 Schüttgewicht bis zu 1,2 t/m<sup>3</sup>

Schüttgewicht bis zu 1,5 t/m<sup>3</sup>  
 – Nicht einsetzbar



## Exzellente Produktivität

### Motor

Der PC228US-3 erhält seine außergewöhnliche Leistung durch den Komatsu SAA6D102E Motor. Mit einer Leistung von 107 kW (145 PS) bietet er höchste Hydraulikleistung und maximale Kraftstoffeffizienz. Der Motor erfüllt die Abgasrichtlinien gem. CARB, EPA und EC und ist wirksam geräuschgedämmt.



### Größerer Arbeitsbereich

Der große Ausleger-Hubwinkel des PC228US-3 steigert die Gesamtleistung.

	PC228US-3	PC228US-3 Verstellausleger	PC210-7
Stiellänge	2.925 mm	2.925 mm	2.900 mm
Max. Grabhöhe	10.700 mm	11.790 mm	10.000 mm
Max. Grabtiefe	6.620 mm	6.225 mm	6.620 mm
Max. Reichweite	9.875 mm	10.270 mm	9.875 mm

### Große Grabkräfte

Der PC228US-3 verfügt über hohe Reiß- und Losbrechkräfte.  
Grabkräfte mit PowerMax-Funktion:

	PC228US-3	PC210LC-7
Reißkraft (ISO)	15.200 kg	15.200 kg
Losbrechkraft (ISO)	11.000 kg	11.000 kg



### PowerMax-Funktion

Die Hydraulikleistung kann bei Bedarf „per Knopfdruck“ auf Maximalwerte gesteigert werden.

### Hohe Stabilität

Der PC228US-3 bietet außergewöhnlich hohe Hubkräfte und Standfestigkeit mit einem praktisch nicht mehr überstehendem Gegengewicht. Die elektronische Endlagendämpfung des Auslegers des PC228US-3 verhindert harte Stöße beim Heben des Auslegers und erhöht somit die dynamische Stabilität.

	PC228US/LC-3
Gegengewicht	6.335 kg

# DER ARBEITSPLATZ

**Ein großzügig dimensionierter und komfortabler Arbeitsplatz...**

## Das Fahrerhaus

### Verstellbare Bedienhebel

Die PPC-Bedienhebel erlauben eine ebenso leichte wie präzise Steuerung. Ein doppelter Verstellmechanismus erlaubt das Einstellen sowohl mit als auch unabhängig vom Fahrersitz. So findet jeder Fahrer seine optimale Arbeitsposition.

### Kabinenlagerung

Das Fahrerhaus ist zur Geräusch- und Vibrationsdämpfung auf Hydrolagern montiert und beugt Ermüdungserscheinungen beim Fahrer vor.

### Großvolumige Klimaanlage und Heizung

Die Kapazität der Klimaanlage wurde gegenüber dem Vorgängermodell PC228US-2 um 43% erhöht. Die 2-Ebenen-Steuerung ermöglicht Kaltluft im Kopfbereich und Warmluft im Fußraum für maximalen Komfort zu jeder Jahreszeit. Der Defroster sorgt für freie Sicht bei kalter Witterung.

### Geringer Geräuschpegel

Durch den Einsatz der Hydrolager ist der Geräuschpegel mit 73 db(A) im Inneren angenehm niedrig.

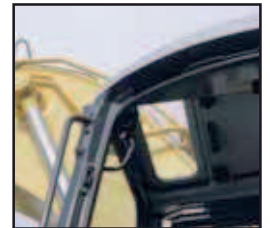
LpA Fahrerohr:	73 dB(A)
LwA Umgebung:	102 dB(A)

### Abgerundete Schiebetür

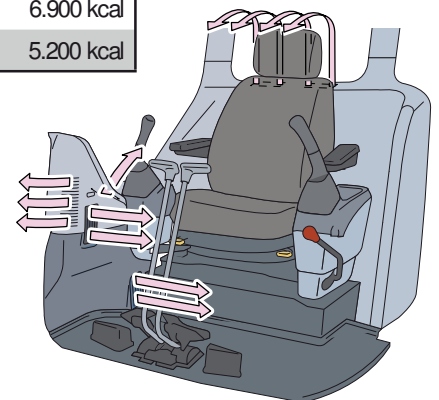
Die Schiebetür ist der abgerundeten Kabinenform angepasst und somit perfekt gegen Beschädigungen geschützt. Sie ist weiterhin mit einem Schiebefenster ausgestattet.

### Einfaches Reinigen

Der Fußraum ist dank leicht geneigter Fläche und Abflussöffnung sehr leicht sauber zu halten.



Kapazität:	
Kühlen	6.900 kcal
Heizen	5.200 kcal





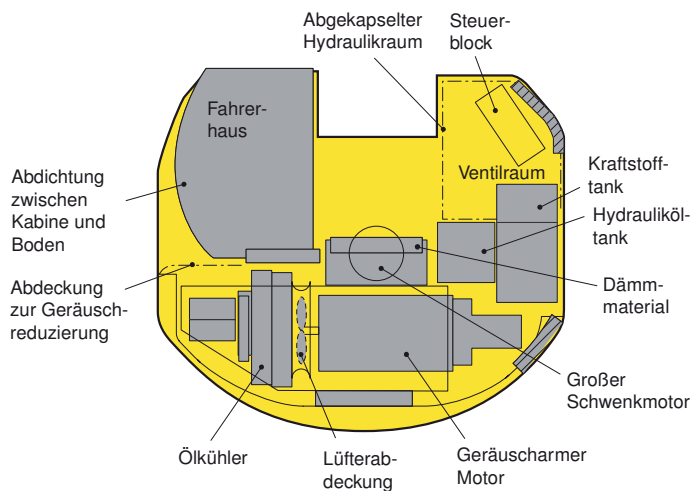
# WARTUNGSVORTEILE

## Einfache Wartung

Der PC228US-3 wurde für einen ausgesprochen einfachen Wartungs- und Servicezugang entwickelt. Die rundum gute Zugänglichkeit stellt sicher, dass bei Routineüberprüfungen unbequeme Checkpunkte nicht einfach „vergessen“ werden und später teure Folgeschäden auftreten. Einige Servicevorteile beim PC228US-3:

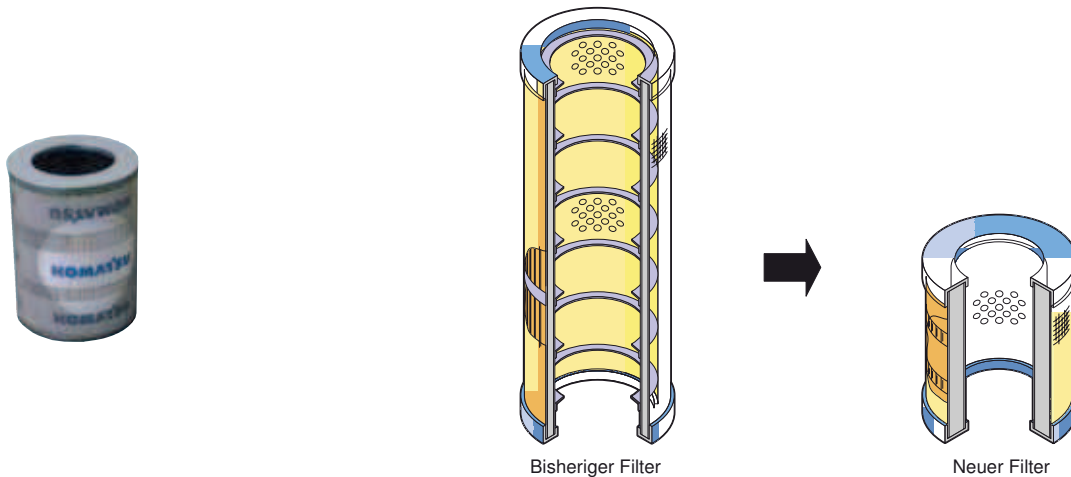
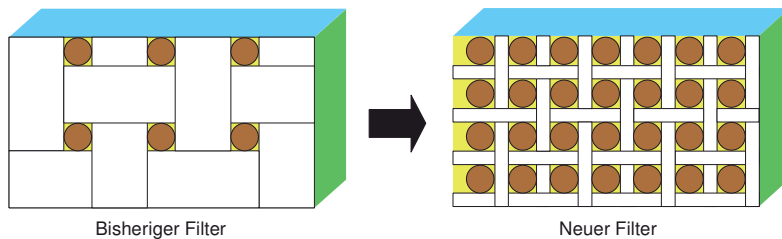
### Optimaler Zugang

Ölfilter, Ölmesstab, Kühlmittel-Ausgleichsbehälter, Kraftstofffilter und Luftfilter sind problemlos von außen erreichbar.



### Neue Hydraulikfilterelemente

In den neuen Hydraulikölfiltern kommen verbesserte Filterelemente zum Einsatz. Dadurch wird das Filterwechselintervall auf 1.000 Stunden, das Ölwechselintervall auf 5.000 Stunden erhöht; die Wartungskosten werden deutlich gesenkt. Auch die anfallende Abfallmenge wird reduziert.

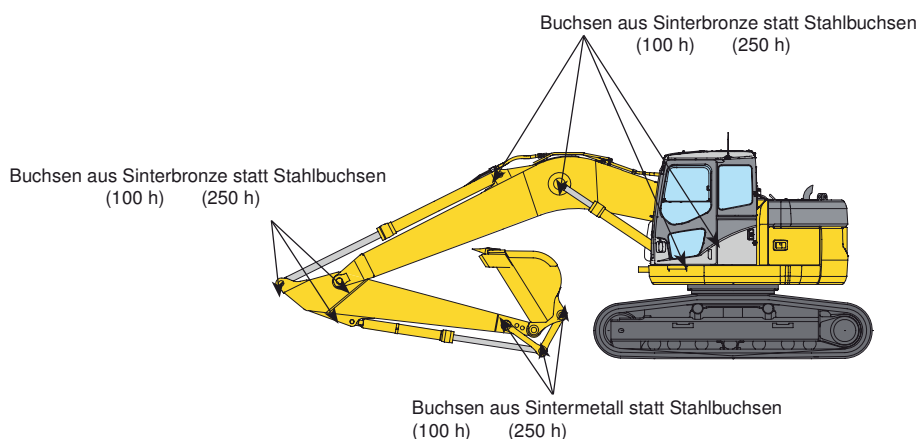


### Verlängerte Abschmierintervalle

Buchsen aus Sinterbronze für die Ausleger- und Stielbolzen sichern deutlich längere Wartungsintervalle. Die Löffelbolzen sitzen in hochverschleißfesten Buchsen aus Sintermetall (SCS). Deren Poren sind mit speziellen Schmiermitteln gefüllt und bieten optimalen Schutz gegen Verschleiß.

		PC228US-3	PC228US-2
Abschmieren	Löffelteile	250 h*	100 h
	Sonstige Arbeitsausrüstung	250 h	100 h
Servicemittel	Motoröl	500 h	250 h
	Motorölfilter	500 h	250 h
	Hydrauliköl	5.000 h	5.000 h
	Hydraulikölfilter	1.000 h	500 h
	Kraftstofffilter	500 h	500 h

\* Ende Löffelstiel



### Einfaches Reinigen der Kühler

Motor-, Öl- und Ladeluftkühler sind hintereinander angeordnet und leicht zu reinigen. Auch der Austausch einzelner Kühler wird durch diese Bauweise erleichtert.



### Sicherheit



Großer Handlauf für sicheren Auf- und Abstieg.



Aufstieg mit rutschfest beschichteten Stufen.

# TECHNISCHE DATEN



## MOTOR

Modell ..... Komatsu SAA6D102E  
 Typ ..... wassergekühlter 4-Takt Niederemissionsmotor, mit Direkteinspritzung und Turbolader mit Ladeluftkühlung  
 Nennleistung ..... 107 kW/145 PS (SAE J1349) bei Motordrehzahl ..... 1.950 U/min  
 Zylinderzahl ..... 6  
 Bohrung/Hub ..... 102/120 mm  
 Hubraum ..... 5,88 l  
 Drehzahlregler ..... mechanisch, über das gesamte Drehzahlband  
 Motoremissionen ..... entspricht den Tier II Emissionsrichtlinien



## HYDRAULIKSYSTEM

Typ ..... HydraMind (elektronisches Load-Sensing-System mit Druckausgleichsventilen im geschlossenen Kreislauf)  
 Anzahl der wählbaren Betriebsarten ..... 4  
 Hauptpumpe ..... regelbare Schrägscheiben-Kolbenpumpe  
 Pumpen für ..... Ausleger, Stiel, Löffel, Schwenk- und Fahrtrieb  
 Max. Fördermenge ..... 428 l/min  
 Versorgung Vorsteuerkreis ..... Druckminderventil  
 Hydraulikmotoren  
 Fahren ..... 2 × Axialkolbenmotor mit Feststellbremse  
 Schwenken ..... 1 × Axialkolbenmotor mit Schwenkbremse  
 Einstellungen Überdruckventile  
 Standard ..... 355 bar  
 Fahrtrieb ..... 380 bar  
 Schwenken ..... 285 bar  
 Vorsteuerkreis ..... 33 bar  
 .Hydraulikzylinder (Anzahl Zylinder – Durchmesser × Länge)  
 Ausleger ..... 2 – 120 mm × 1.385 mm  
 Stiel ..... 1 – 135 mm × 1.490 mm  
 Löffel ..... 1 – 115 mm × 1.120 mm



## FAHRERHAUS

Kabine mit Klimaanlage, Schiebetür, aufstellbarem Dachfenster und Kühlbox. Entspricht OPG (Operator Protection Guard) Stufe 1, ISO 10262. Geräuschpegel: Innen LpA 73 dB(A) (ISO 6369 dynamischer Test), außen LwA 102 dB(A) (2000/14/EC Stufe II).



## BETRIEBSGEWICHT (ca.)

Betriebsgewicht inklusive 5.700 mm Monoblock- oder Verstellausleger, 2.925 mm Löffelstiel, Tieflöffel 0,78 m<sup>3</sup> (SAE), Fahrer, Schmier- und Kühlmittel, vollem Kraftstofftank und Standardausrüstung.

	MONOBLOCKAUSLEGER				VERSTELLAUSLEGER	
	PC228US-3		PC228USLC-3		PC228USLC-3	
Dreistegbodenplatten	Betriebsgewicht	Bodendruck	Betriebsgewicht	Bodendruck	Betriebsgewicht	Bodendruck
600 mm	21.500 kg	0,51 kg/cm <sup>2</sup>	22.605 kg	0,47 kg/cm <sup>2</sup>	23.600 kg	0,49 kg/cm <sup>2</sup>
700 mm	–	–	22.900 kg	0,41 kg/cm <sup>2</sup>	23.850 kg	0,43 kg/cm <sup>2</sup>



## SCHWENKWERK

Antrieb ..... hydrostatisch  
 Untersetzung ..... doppeltes Planetenuntersetzungsgetriebe  
 Schmierung Drehkranz ..... Fettbad  
 Schwenkarretierung ..... Scheibenbremse im Ölbad  
 Schwenkgeschwindigkeit ..... 11,0 U/min



## FAHRANTRIEB UND BREMSEN

Steuerung ..... 2 Bedienelemente/Pedale  
 Antriebssystem ..... hydrostatisch  
 Fahrtrieb ..... Axialkolbenmotor im Laufwerk  
 Untersetzung ..... doppeltes Planetenuntersetzungsgetriebe  
 Max. Zugkraft ..... 20.600 kg  
 Max. Fahrgeschwindigkeiten  
 Lo / Mi / Hi ..... 3,0 / 4,1 / 5,5 km/h  
 Betriebsbremse ..... hydraulisch  
 Feststellbremse ..... Scheibenbremse im Ölbad



## LAUFWERK

Bauweise ..... X-Rahmen mit Laufwerksrahmen in Kastenbauweise  
 Laufwerke  
 Typ ..... vollständig abgedichtet  
 Bodenplatten (je Seite) ..... 45 (PC228US-3), 49 (PC228USLC-3)  
 Kettenspannung ..... hydraulisch  
 Rollen  
 Laufrollen (je Seite) ..... 7 (PC228US-3), 9 (PC228USLC-3)  
 Stützrollen (je Seite) ..... 2

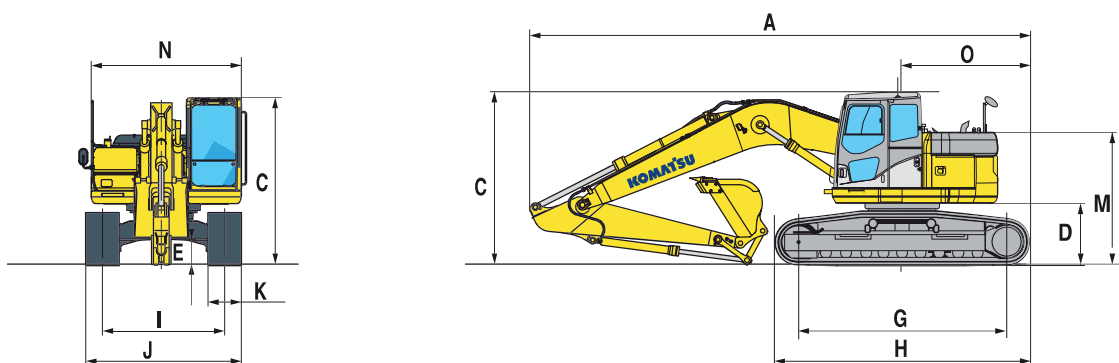


## KÜHL- UND SCHMIERMITTEL (NACHFÜLLMENGEN)

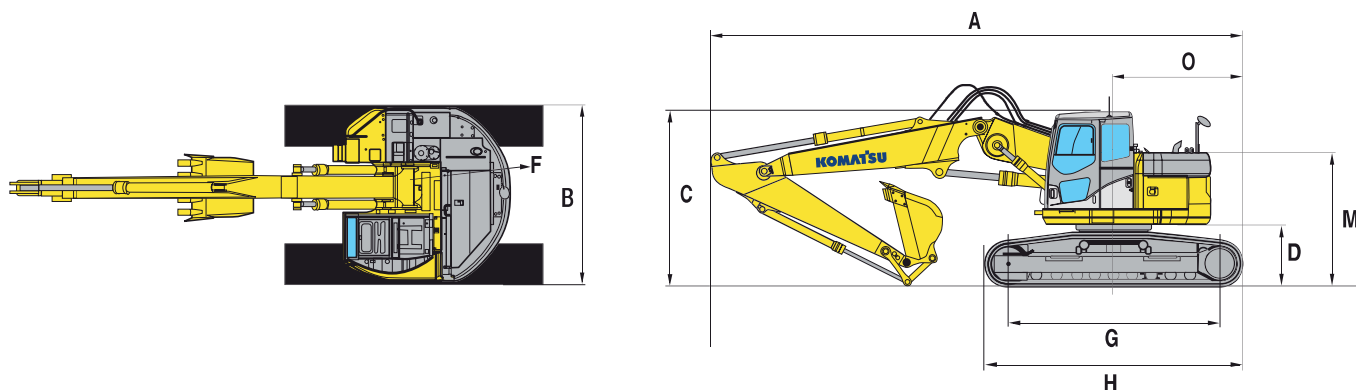
Kraftstofftank ..... 320 l  
 Kühlsystem ..... 22,4 l  
 Motoröl ..... 24 l  
 Endantriebe (je Seite) ..... 5,2 l  
 Schwenkantrieb ..... 6,6 l  
 Hydrauliköltank ..... 126 l

# ABMESSUNGEN

## MONOBLOCKAUSLEGER



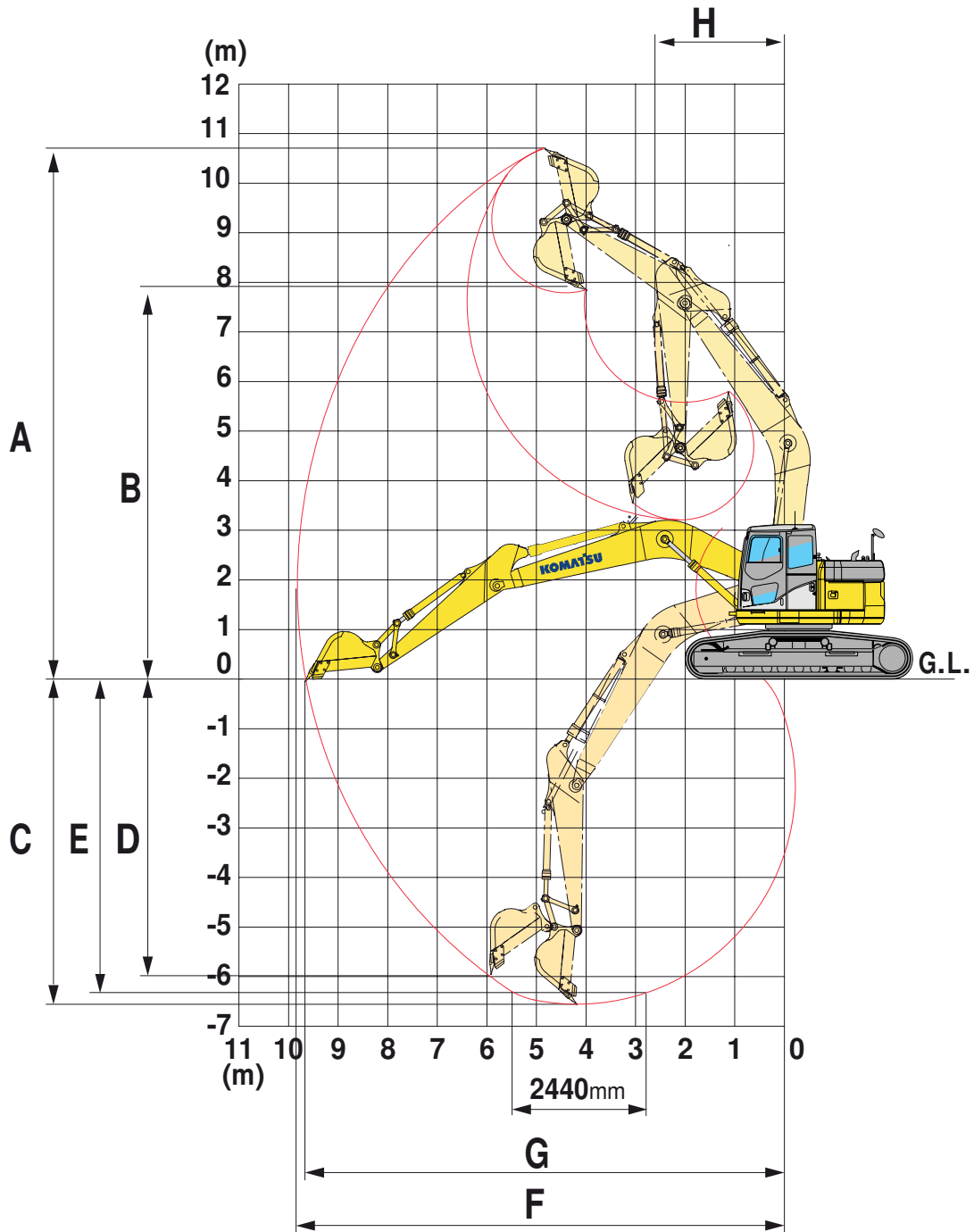
## VERSTELLAUSLEGER



STIELLÄNGE		MONOBLOCKAUSLEGER		VERSTELLAUSLEGER
		PC228US-3	PC228USLC-3	PC228USLC-3
	Stiel	2.925 mm	2.925 mm	2.925 mm
A	Länge über alles	8.700 mm	8.890 mm	9.285 mm
B	Breite über alles	2.980 mm	3.080 mm	3.080 mm
C	Gesamthöhe (bis Kabinendach)	3.010 mm	3.010 mm	3.010 mm
D	Bodenfreiheit, Gegengewicht	1.060 mm	1.060 mm	1.060 mm
E	Min. Bodenfreiheit	440 mm	440 mm	440 mm
F	Heckschwenkradius	1.680 mm	1.680 mm	1.680 mm
G	Kettenlänge am Boden	3.270 mm	3.640 mm	3.640 mm
H	Laufwerkslänge	4.080 mm	4.450 mm	4.450 mm
I	Spurweite	2.200 mm	2.380 mm	2.380 mm
J	Breite des Unterwagens	2.800 mm	3.080 mm	3.080 mm
K	Bodenplattenbreite	600 mm	700 mm	700 mm
L	Steghöhe	26 mm	26 mm	26 mm
M	Höhe Oberkante Motorhaube	2.285 mm	2.285 mm	2.285 mm
N	Breite des Oberwagens	2.980 mm	2.980 mm	2.980 mm
O	Hintere Ausladung	1.680 mm	1.680 mm	1.680 mm

# ARBEITSBEREICH

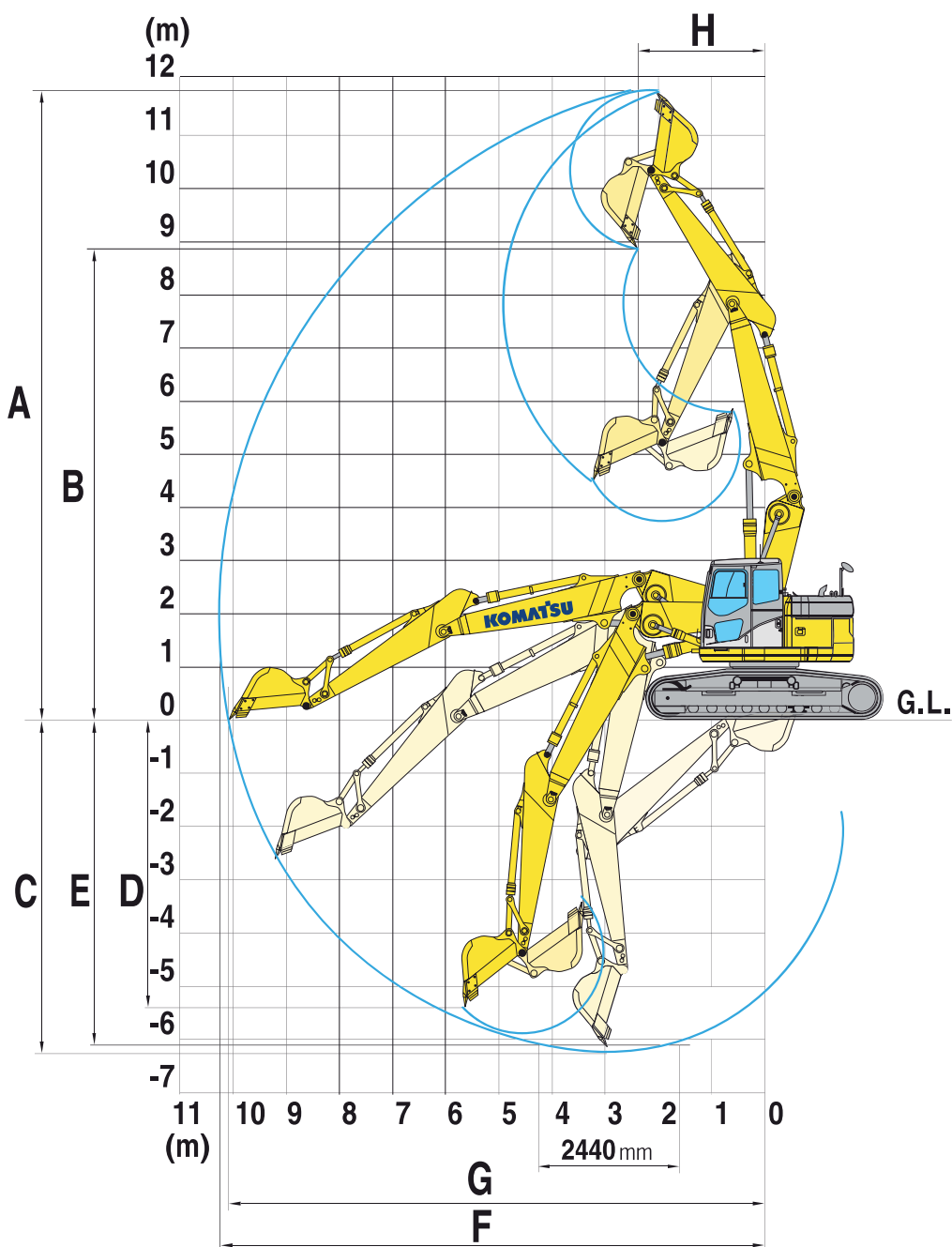
## MONOBLOCKAUSLEGER



STIELLÄNGE		2.925 mm
A	Max. Einstichhöhe	10.700 mm
B	Max. Ausschutthöhe	7.825 mm
C	Max. Grabtiefe	6.620 mm
D	Max. senkrechte Grabtiefe	5.980 mm
E	Max. Grabtiefe bei 2,44 m breiter Sohle	6.370 mm
F	Max. Reichweite	9.875 mm
G	Max. Reichweite in der Standebene	9.700 mm
H	Min. Schwenkradius	2.310 mm



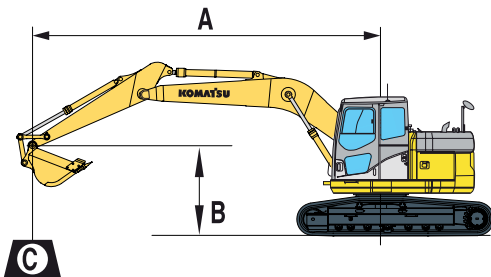
VERSTELLAUSLEGER



STIELLÄNGE		2.925 m
A	Max. Einstichhöhe	11.790 mm
B	Max. Ausschutthöhe	8.830 mm
C	Max. Grabtiefe	6.225 mm
D	Max. senkrechte Grabtiefe	5.350 mm
E	Max. Grabtiefe bei 2,44 m breiter Sohle	6.050 mm
F	Max. Reichweite	10.270 mm
G	Max. Reichweite in der Standebene	10.095 mm
H	Min. Schwenkradius	2.370 mm

# HUBKRAFTTABELLE

## MONOBLOCKAUSLEGER



- A – Ausladung
  - B – Lasthakenhöhe
  - C – Die Hubkraftangabe gilt mit angebaurem Tiefenlaufrollen, Koppel und Schwinge (200 kg) sowie Laufrollenzylinder (140 kg)
- Hubkraftangabe parallel zur Fahrwerksausrichtung
  - Hubkraftangabe über Seite bzw. bei 360° Drehung
  - Zulässige Last bei größter Ausladung

Wenn Laufrollen, Laufrollenaufnahme oder Zylinder abgebaut werden, erhöht sich die Hubkraft um die entsprechenden Gewichte.

Mit 600 mm Bodenplatten

Stelllagen	A	7,5 m		6,0 m		4,5 m		3,0 m		1,5 m	

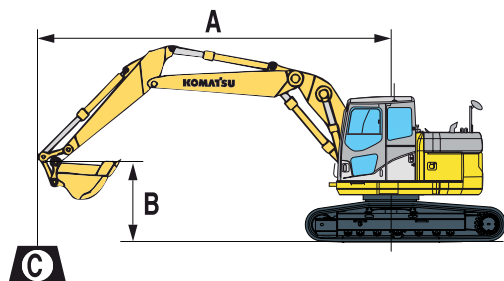
PC228USLC-3  2.925 mm 625 kg 0,78 m³ 700 mm Bodenplatten	6,0 m	kg	*2.700	*2.700	3.250	2.950	*3.950	*3.950					
	4,5 m	kg	*2.750	2.400	*4.500	2.900	*4.650	4.300	*5.000	*5.000			
3,0 m	kg	*2.900	2.150	4.850	2.800	*5.650	4.150	*7.100	6.500	*11.050	*11.050		
1,5 m	kg	*3.150	2.050	4.750	2.700	*6.750	3.900	*9.200	6.050	*6.850	*6.850		
0 m	kg	*3.650	2.100	4.600	2.600	6.600	3.700	10.600	5.700	*7.650	*7.650		
-1,5 m	kg	4.100	2.300	4.550	2.550	6.500	3.600	10.450	5.600	*10.800	*10.800	*6.700	*6.700
-3,0 m	kg	4.900	2.750			6.500	3.600	10.450	5.600	*15.550	11.200	*10.300	*10.300
-4,5 m	kg	6.800	3.850					*9.950	5.800	*14.500	11.550		

PC228USLC-3  2.925 mm 625 kg 0,78 m³ 600 mm Bodenplatten	6,0 m	kg	*2.700	*2.700	*3.250	2.900	*3.950	*3.950					
	4,5 m	kg	*2.750	2.300	*4.500	2.850	*4.650	4.250	*5.000	*5.000			
3,0 m	kg	*2.900	2.100	4.750	2.750	*5.650	4.050	*7.100	6.450	*11.050	*11.050		
1,5 m	kg	*3.150	2.000	4.650	2.650	6.650	3.800	*9.200	5.900	*6.850	*6.850		
0 m	kg	*3.650	2.050	4.550	2.550	6.450	3.600	10.450	5.600	*7.650	*7.650		
-1,5 m	kg	4.050	2.250	4.500	2.500	6.350	3.500	10.300	5.450	*10.800	10.750	*6.700	*6.700
-3,0 m	kg	4.800	2.700			6.350	3.500	10.300	5.500	*15.550	10.950	*10.300	*10.300
-4,5 m	kg	6.700	3.750					*9.950	5.650	*14.500	11.300		

PC228US-3  2.925 mm 625 kg 0,78 m³ 600 mm Bodenplatten	6,0 m	kg	*2.700	2.350	*3.250	2.450	*3.950	3.800					
	4,5 m	kg	*2.750	1.950	3.950	2.450	*4.650	3.700	*5.000	*5.000			
3,0 m	kg	*2.900	1.750	3.850	2.350	*5.600	3.500	*7.100	5.600	*11.050	10.700		
1,5 m	kg	2.900	1.700	3.750	2.250	5.400	3.250	8.550	5.100	*6.850	*6.850		
0 m	kg	2.950	1.700	3.650	2.150	5.200	3.050	8.250	4.750	*7.650	*7.650		
-1,5 m	kg	3.250	1.850	3.600	2.100	5.050	2.950	8.100	4.650	*10.800	9.000	*6.700	*6.700
-3,0 m	kg	3.850	2.250			5.100	2.950	8.100	4.650	*15.550	9.150	*10.300	*10.300
-4,5 m	kg	5.350	3.200					8.300	4.800	*14.500	9.500		

\* Die hydraulische Hubkraft wird durch die hydraulische Einrichtung begrenzt.  
Die Angaben sind gemäß SAE Standard Nr. J1097.  
Die Hubkraftangaben beinhalten höchstens 87% der hydraulischen Hubkraft und 75% der Kippplast.

# VERSTELLAUSLEGER



- A – Ausladung
- B – Lasthakenhöhe
- C – Die Hubkraftangabe gilt mit angebautem Tiefloblei, Koppel und Schwinge (200 kg) sowie Lobleizylinder (140 kg)
- Hubkraftangabe parallel zur Fahrwerksängsrichtung
- Hubkraftangabe über Seite bzw. bei 360° Drehung
- Zulässige Last bei großer Ausladung

Wenn Loblei, Lobleiaufnahme oder Zylinder abgebaut werden, erhöht sich die Hubkraft um die entsprechenden Gewichte.

Mit 600 mm Bodenplatten

Stiellängen	A			7,5 m		6,0 m		4,5 m		3,0 m		1,5 m	

PC228USLC-3  2.925 mm 625 kg 0,78 m³ 700 mm Bodenplatten	6,0 m		4,5 m		3,0 m		1,5 m		0 m		-1,5 m		-3,0 m		-4,5 m	
	kg	*2.900	2.500	*4.200	2.900	*4.250	4.250	*4.400	*4.400							
kg	*2.850	2.100	*4.450	2.850	*4.850	4.300	*5.660	*5.650	*7.200	*7.200						
kg	*2.950	1.900	4.750	2.700	*5.750	4.050	*7.450	6.500								
kg	*3.200	1.800	4.600	2.550	6.600	3.750	*9.250	5.850								
kg	3.400	1.850	4.550	2.450	6.350	3.550	10.300	5.500	*6.450	*6.450						
kg	3.700	2.000	4.400	2.400	6.250	3.450	10.150	5.350	*9.950	*9.950						
kg			4.450	2.450	6.250	3.450	10.200	5.450								
kg																

PC228USLC-3  2.925 mm 625 kg 0,78 m³ 600 mm Bodenplatten	6,0 m		4,5 m		3,0 m		1,5 m		0 m		-1,5 m		-3,0 m		-4,5 m	
	kg	*2.900	2.450	*4.200	2.850	*4.250	*4.250	*4.400	*4.400							
kg	*2.850	2.050	*4.450	2.800	*4.850	4.250	*5.650	*5.650	*7.200	*7.200						
kg	*2.950	1.850	4.650	2.650	*5.750	4.000	*7.450	6.400								
kg	*3.200	1.750	4.500	2.550	6.500	3.700	*9.250	5.800								
kg	3.350	1.800	4.400	2.400	6.250	3.450	10.150	5.400	*6.450	*6.450						
kg	3.650	2.000	4.300	2.350	6.150	3.350	10.000	5.300	*9.950	*9.950						
kg			4.350	2.400	6.200	3.400	10.050	5.350								
kg																

PC228US-3  2.925 mm 625 kg 0,78 m³ 600 mm Bodenplatten	6,0 m		4,5 m		3,0 m		1,5 m		0 m		-1,5 m		-3,0 m		-4,5 m	
	kg	*2.900	2.050	3.900	2.450	*4.250	3.850	*4.400	*4.400							
kg	*2.850	1.700	3.850	2.350	*4.850	3.700	*5.650	*5.650	*7.200	*7.200						
kg	2.650	1.500	3.700	2.250	5.450	3.400	*7.450	5.500								
kg	2.550	1.450	3.550	2.100	5.150	3.100	8.250	4.900								
kg	2.600	1.450	3.450	2.000	4.900	2.900	7.850	4.550	*6.450	*6.450						
kg	2.850	1.600	3.400	1.950	4.800	2.800	7.700	4.400	*9.950	8.750						
kg	3.400	1.950	3.400	2.000	4.800	2.800	7.750	4.450								
kg																

\* Die hydraulische Hubkraft wird durch die hydraulische Einrichtung begrenzt. Die Angaben sind gemäß SAE Standard Nr. J1097. Die Hubkraftangaben beinhalten höchstens 87% der hydraulischen Hubkraft und 75% der Kipplast.

# KURZHECKBAGGER



## STANDARDAUSRÜSTUNG

- |   |  |   |   |
|---|--|---|---|
| <ul style="list-style-type: none"> <li>• Zweifach-Trockenluftfilter mit automatischer Staubaustragung und Verschmutzungsanzeige</li> <li>• Klimaanlage</li> <li>• Lichtmaschine 60 A</li> <li>• Anlasser 5,5 kW</li> <li>• Batterien 110 Ah/2 x 12 V</li> <li>• Löffelstiel 2.925 mm mit Verrohrung für Zusatzfunktionen</li> <li>• Gegengewicht 6.335 kg</li> <li>• Auslegersicherheitsventil</li> </ul> | <ul style="list-style-type: none"> <li>• Hauptsteuerventil mit 1 Zusatzkreislauf inkl. Verrohrung und Pedal, Vorbereitung für 2. Zusatzkreislauf inkl. Verrohrung bis Auslegerfuß und Pedal (nur für Monoblockausleger)</li> <li>• Vollständig abgedichtete Überdruckkabine</li> <li>• Multifunktions-Farbmonitor mit elektronischem Kontrollsystem (EMMS)</li> <li>• Lüfter mit Kühlerschutzgitter</li> </ul> | <ul style="list-style-type: none"> <li>• Kabine mit: Antenne, Radio Bodenmatte, Scheibenwischer mit Intervallschaltung, hochstellbare Frontscheibe, großes Dachfenster, zu öffnende Heckscheibe, herausnehmbare untere Frontscheibe, einstellbarer Fahrersitz, getöntes Sicherheitsglas</li> <li>• Staubschutznetz für Wasser- und Ölkühler</li> <li>• Beleuchtung, 1 Frontleuchte</li> </ul> | <ul style="list-style-type: none"> <li>• Motor- und Pumpenraum getrennt/abgeschottet</li> <li>• 600 mm Dreistegbodenplatten</li> <li>• Laufrollenschutz</li> <li>• Turboladerabdeckung</li> </ul> |
|---|--|---|---|

## SONDERAUSRÜSTUNG

- |  |  |   |   |
|--|--|---|---|
| <ul style="list-style-type: none"> <li>• Bodenplatten: 700 mm Dreistegbodenplatten 800 mm Dreistegbodenplatten</li> <li>• Schnellwechsler</li> <li>• Komatsu-Löffel</li> </ul> | <ul style="list-style-type: none"> <li>• Vorbereitung Planierschild</li> <li>• Monoblockausleger inkl. Verrohrung Zusatzhydraulik (Full-Flow, Vorbereitung für Half-Flow)</li> </ul> | <ul style="list-style-type: none"> <li>• Verstellausleger inkl. Verrohrung Zusatzhydraulik (Full-Flow)</li> <li>• Sicherheitsventil Stilzylinder</li> </ul> | <ul style="list-style-type: none"> <li>• Gitter Frontscheibe</li> <li>• Gitter für untere Frontscheibe</li> </ul> |
|--|--|---|---|

**KOMATSU®**

**Komatsu Europe International NV**  
 Mechelsesteenweg 586  
 B-1800 VILVOORDE (BELGIUM)  
 Tel. +32-2-255 24 11  
 Fax +32-2-252 19 81  
 www.komatsueurope.com

UGSS005303 01/2006

Materials and specifications are subject to change without notice.

**KOMATSU®** is a trademark of Komatsu Ltd. Japan.