

Planierraupe

PR 716

Litronic®

Einsatzgewicht:
13.300 – 15.800 kg

Motorleistung:
93 kW / 126 PS

Stufe IV / Tier 4f



LIEBHERR

PR 716 Litronic

Motor:

93 kW / 126 PS
Abgasstufe IV / Tier 4f

Einsatzgewicht:

13.300 – 15.800 kg

Schildkapazität:

2,75 – 3,11 m³

Hydrostatischer Fahrtrieb

mit elektronischer Steuerung

Leistungsfähigkeit

Hervorragende Planiereigenschaften und hohe Schubleistung



Wirtschaftlichkeit

Kosteneffizienz serienmäßig

Zuverlässigkeit

In jeder Hinsicht robust

Komfort

Platz, Ergonomie und Komfort –
Alles in einem

Wartungsfreundlichkeit

Einfache Wartung und ein
leistungsstarkes Servicenetz



Leistungsfähigkeit



Hervorragende Planiereigenschaften und hohe Schubleistung

Kraft und innovative Technologie sind die Markenzeichen der Planiertrauen von Liebherr. Ob beim Feinplanieren oder im schweren Schubeinsatz: mit der PR 716 steht ein leistungsstarkes Gerät für jedes Einsatzgebiet zur Verfügung.

Hohe Produktionsleistung

Leistungsstarke Motoren ...

Liebherr-Dieselmotoren sind für den harten Baumaschineneinsatz konzipiert und bieten ausreichend Kraft in jeder Situation. Je nach Erfordernis stehen Betriebsarten für maximale Leistung oder besonders treibstoffsparendes Arbeiten zur Verfügung.

... und ein intelligentes Antriebssystem

Der hydrostatische Fahrtrieb arbeitet stufenlos und stimmt dabei die Arbeitsgeschwindigkeit automatisch auf die erforderliche Zugkraft ab. Die Antriebskraft wird stets unterbrechungsfrei auf beide Ketten übertragen. Dadurch kann die Maschine exakt und kraftvoll gelenkt werden, der Kettenschlupf wird minimiert und der Fahrer kann sich voll auf seine Arbeit konzentrieren.

Sicher in jedem Gelände

Die Anordnung der Antriebskomponenten ermöglicht einen sehr niedrigen Geräteschwerpunkt bei gleichzeitig maximaler Bodenfreiheit. Dies erlaubt betriebssichere Einsätze auch bei schwierigsten Hang- und Böschungsarbeiten, insbesondere in Verbindung mit dem breiten LGP-Laufwerk.

Präzise Steuerung

Überragende Manövrierfähigkeit

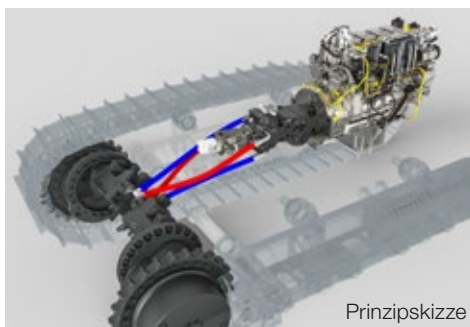
Beim Arbeiten auf engstem Raum zeigt der hydrostatische Fahrtrieb eine weitere Stärke. Alle Lenkbewegungen – bis hin zum Drehen auf der Stelle – erfolgen rasch und mühelos. Dies macht die PR 716 zu einer äußerst wendigen Maschine, die auf großen und kleinen Baustellen gleichermaßen zu Hause ist.

Hervorragende Planiereigenschaften

Raupen in den kompakten Größenklassen müssen universell einsetzbar sein. Die PR 716 überzeugt durch äußerst ruhigen Lauf, präzise Schildführung und perfekte Sicht auf die Frontausrüstung. Sie bietet damit höchste Produktivität sowohl im schweren Schubbetrieb als auch beim präzisen Erstellen von Feinplanien.

Automatische Maschinensteuerung

2D- oder 3D-Maschinensteuerungen werden zunehmend unverzichtbar, um die Produktivität von Fahrer und Maschine zu steigern. Liebherr-Planiererraupen eignen sich aufgrund ihres stufenlosen Antriebskonzeptes hervorragend für diese Art von Steuerung. Zur einfachen und problemlosen Implementierung von Gradingssystemen bietet die PR 716 werksseitig installierte Vorrüstkits für Systeme aller namhaften Hersteller.



Prinzipskizze



Liebherr Hydrostat

- Die automatische Geschwindigkeits- und Drehmomentanpassung optimiert bei Laständerung stets den Kraftfluss an die Ketten. Daraus resultiert maximale Traktion bei minimalem Kettenschlupf.
- Der hohe Wirkungsgrad des Hydrostaten steht nahezu im gesamten Geschwindigkeitsbereich zur Verfügung.

Exaktes Feinplanieren

- Lange Laufwerke und die äußerst steif ausgeführte Pendelbrücke sorgen für unübertroffen ruhigen Lauf der Maschine.
- Durch die präzise Arbeitshydraulik und die perfekte Abstimmung von Ausrüstung und Grundmaschine ist eine stets optimale Führung des Schildes gewährleistet.

2D und 3D-Steuerungstechnologien

- Liebherr-Vorrüstkits für Maschinensteuerungen bieten dem Kunden größtmögliche Freiheit in der Wahl des optimalen Grading-systems: Sowohl Laser- als auch GNSS-Systeme oder Steuerungen mit Totalstation können problemlos auf der gleichen Maschine verwendet werden.
- Die PR 716 kann damit spezifisch auf die jeweiligen Projekterfordernisse abgestimmt werden.

Wirtschaftlichkeit



Kosteneffizienz serienmäßig

Liebherr-Raupen sind konsequent auf Wirtschaftlichkeit ausgelegt. Ein hocheffizientes Antriebskonzept, lange Komponentenstandzeiten und geringer Wartungsaufwand halten die Betriebskosten niedrig – und steigern Ihren Ertrag.

Unschlagbar im Verbrauch

Modernste Motoren- und Abgastechnologie

Die PR 716 verfügt über einen Dieselmotor der neuesten Generation, welcher die Abgasstufe IV/Tier 4 final erfüllt. Liebherr-SCR Technologie: die Abgasnachbehandlung erfolgt durch selektive katalytische Reduktion mittels Einspritzung von Harnstoff (AdBlue®). Ein Dieselpartikelfilter ist nicht notwendig. Dadurch arbeitet der Motor in einem Temperaturfeld mit maximalem Wirkungsgrad. Die konstante Motordrehzahl in Kombination mit der Common-Rail-Einspritzung führt zu optimierter Zylinderfüllung und damit noch effizienterer Verbrennung des Kraftstoffes.

Hocheffizienter Antriebsstrang

Der hohe Wirkungsgrad des hydrostatischen Antriebes erstreckt sich über nahezu den gesamten Geschwindigkeitsbereich. So wird die Motorleistung mit höchster Effizienz übertragen und der Kraftstoffverbrauch minimiert.

Geringerer CO₂-Ausstoß

Mit Abgaswerten nach strengster Gesetzgebung sowie gegenüber den Vorgängermodellen nochmals deutlich gesteigerter Kraftstoffeffizienz setzen Liebherr-Planiererraupen der Generation 6 neue Maßstäbe in der Umweltfreundlichkeit. Der „ökologische Fußabdruck“ ist so klein wie nie.

Optimierbar für jeden Einsatz

Vielfältige Laufwerksvarianten

Durch unterschiedliche Laufwerksgrößen und Bodenplattenvarianten kann die PR 716 ideal für die jeweiligen Einsatzbedingungen konfiguriert werden – egal ob auf hartem Untergrund, in steilen Hängen oder auf wenig tragfähigen Böden.

Drehbuchsenlaufwerk

Als perfekte Ergänzung für Arbeiten in sehr abrasiven Böden bietet Liebherr ein Laufwerkssystem mit „Free Turning Bushings“ (FTB) an. Die groß dimensionierten, frei drehenden Buchsen minimieren den Verschleiß an Kette und Zahnkranz, zusätzlich bieten Kettenglieder und Rollen noch mehr Verschleißmaterial. So wird die Standzeit des gesamten Laufwerks in den entsprechenden Einsätzen deutlich erhöht.

Arbeiten unter erschwerten Bedingungen

Für Forstarbeiten oder Einsätze bei besonders tiefen Umgebungstemperaturen bis -30 °C stehen speziell entwickelte Ausrüstungsumfänge zur Verfügung. Diese gewährleisten höchste Effizienz und Langlebigkeit der PR 716 auch unter diesen schwierigen Arbeitsbedingungen.



Eco-Mode

- Der wählbare Eco-Mode reduziert per Knopfdruck die Motordrehzahl und senkt den Verbrauch zusätzlich. Ideal für leichte und mittelschwere Einsätze.
- Zusatzfunktionen wie automatische Drehzahlabsenkung bzw. Motorabstellung erhöhen die Wirtschaftlichkeit im täglichen Betrieb.

Universeller 6-Wege-Schild

- Materialeinbau, Verfüllen von Gräben, Böschungsbau oder Feinplanieren: der 6-Wege-Schild macht die PR 716 zu einer universell einsetzbaren Maschine.
- Der optionale Klappeckenschild limitiert die Transportbreite auf 3 m. Die Maschine kann ohne Werkzeug mit wenigen Handgriffen transportfertig gemacht und somit kostengünstig umgesetzt werden.

Stets informiert mit LiDAT

- Effektives Flottenmanagement wird möglich mit dem Liebherr-Datenübertragungs- und Ortungssystem LiDAT.
- Basierend auf modernster Kommunikationstechnik liefert LiDAT umfassende Informationen zum Betrieb der Maschinen und erlaubt so deren wirtschaftliche Verwaltung, optimierte Einsatzplanung und Überwachung aus der Ferne.

Zuverlässigkeit



In jeder Hinsicht robust

Moderne Baustellen stellen höchste Anforderungen an Vielseitigkeit und Robustheit der Maschinen. Die PR 716 erfüllt diese Bedingungen in idealer Weise: Dank speziell für Baumaschinen entwickelter Komponenten, ausgereifter Technologie und innovativer Detaillösungen bietet sie ein Höchstmaß an Verfügbarkeit.

Liebherr-Antriebsstrang

Verschleißfreies Antriebskonzept

Der bewährte hydrostatische Liebherr-Fahrertrieb verzichtet auf Komponenten wie Drehmomentwandler, Schaltgetriebe oder Differentiallenkung. Die hochwertigen Hydraulikpumpen und -motoren arbeiten praktisch verschleißfrei und besonders betriebssicher.

Kontrollierter Warmlauf

Hohe Belastungen bei kalter Maschine führen zu unnötigem Komponentenverschleiß. Bei Liebherr-Planiererraupen der Generation 6 wird dies zuverlässig verhindert, indem nach einem Kaltstart die Drehzahl des Dieselmotors automatisch begrenzt wird. Erst wenn die Temperatur im sicheren Bereich ist, wird die volle Drehzahl und Leistung freigegeben.

Sicherheit im Einsatz

Sicherheit für Mensch und Maschine steht bei Baumaschinen an oberster Stelle. Der hydrostatische Antrieb ist selbsthemmend und bringt die PR 716 auch in steilem Gelände zuverlässig zum Stillstand, sobald der Joystick in Neutralstellung gebracht oder das Inpedal gedrückt wird. Eine vollautomatische Parkbremse sorgt für zusätzliche Sicherheit.

Robuste Auslegung

Hauptrahmen in Kastenbauweise

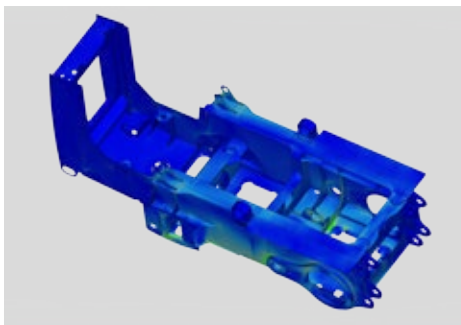
Der Hauptrahmen ist in bewährter Kastenbauweise konstruiert. Daraus resultieren hohe Verwindungssteifigkeit und eine optimale Aufnahme der eingeleiteten Kräfte.

Ein intelligentes Kühlsystem

Der bedarfsgesteuerte, hydraulisch angetriebene Lüfter regelt die Betriebstemperatur unabhängig von der Motordrehzahl. Verkürzte Warmlaufphasen und zuverlässige Kühlung – auch in staubintensiven Einsätzen – sind so garantiert. Für besonders kritische Umgebungsbedingungen kann ein automatisch reversierender Lüfter konfiguriert werden.

Optimierte Ausrüstungen

Die Ausrüstungen der PR 716 sind entsprechend den hohen Beanspruchungen konstruiert. Alle Schilde sind mit einer hochverschleißfesten Schildfront ausgestattet, womit eine lange Lebensdauer auch in verschleißintensiven Materialien gewährleistet ist.



Vom Bildschirm auf die Baustelle

- Optimierte Auslegung: Bauteile werden bereits in der Konstruktionsphase mit Hilfe modernster Entwicklungssoftware berechnet.
- Umfangreiche Prüfstandläufe: Diese bilden die nächste wichtige Phase im Entwicklungsprozess.
- Langzeit-Praxistests: harte Testeinsätze stellen ein Höchstmaß an Maschinenverfügbarkeit sicher.

Schlüsseltechnologien aus dem Hause Liebherr

- Liebherr besitzt jahrzehntelange Erfahrung in der Entwicklung, Konstruktion und Fertigung von Komponenten und bietet damit maximale Zuverlässigkeit.
- Durch modernste Produktionstechnologien und hohe Fertigungstiefe ist sichergestellt, dass jedes Bauteil höchste Qualitätsansprüche erfüllt.

Liebherr-Schmierstoffe und Betriebsflüssigkeiten

- Schmierstoffe sind heute als Konstruktionselement zu betrachten und damit ein wesentlicher Bestandteil jeder modernen Baumaschine.
- Liebherr bietet ein umfangreiches Sortiment an hochwertigen Schmier- und Betriebsstoffen. Diese sind optimal auf die Maschinen abgestimmt und garantieren eine lange Lebensdauer aller Komponenten bei gleichzeitig geringstmöglichen Betriebskosten.

Komfort



Komfort, Platz und Ergonomie: Alles in einem

Der von Grund auf neu gestaltete Arbeitsplatz besteht durch außergewöhnlichen Fahrerkomfort. Großzügig im Platzangebot, ergonomisch aufgebaut und leise bietet die Liebherr-Komfortkabine perfekte Bedingungen für ermüdungsfreies und konzentriertes Arbeiten.

Kabine der Extraklasse

Ergonomisch und übersichtlich

Die durchdachte Fahrerplatzgestaltung bietet ideale Voraussetzungen für ein entspanntes und produktives Arbeiten. Alle Instrumente und Bedienelemente sind übersichtlich und leicht erreichbar angeordnet. Ein ungehinderter Blick auf die Arbeitsausrüstung und perfekte Rundumsicht ermöglichen es dem Fahrer, sich jederzeit voll auf seine Tätigkeit zu konzentrieren.

Annehmlichkeiten im täglichen Einsatz

Durchdachte Detaillösungen wie ein gekühltes Staufach, zusätzliche Fußabstützungen, 3D-verstellbare Armlehnen sowie eine leistungsstarke Klimaanlage steigern Wohlbefinden und Produktivität des Fahrers im täglichen Einsatz.

Leise und staubfrei

Dank der effektiven Dämmung und des modernen, leisen Dieselmotors sind die Schallwerte der PR 716 beispielgebend und liegen weit unter den gesetzlichen Vorgaben. Die Überdruckkabine hält den Fahrerarbeitsplatz frei von Staub aus der Umgebung.

Einfache und sichere Bedienung

Einhebelsteuerung

Mit nur einem Bedienhebel lassen sich alle Fahrfunktionen stufenlos und präzise steuern – einschließlich der Funktion „Drehen auf der Stelle“. Wahlweise ist der Fahrjoystick in proportionaler oder gerasterter Ausführung erhältlich – so ist die Steuerung optimal auf die Bedürfnisse des Fahrers abstimbar.

Komfortsitz mit Sicherheits-Plus

Der serienmäßig luftgefederte Sitz ist perfekt auf den Fahrer einstellbar und deaktiviert die Maschine beim Verlassen der Kabine automatisch.

Der Hydrostat als Betriebsbremse

Die Planierraupe wird auch während der Steigungsfahrt stets kraftschlüssig bewegt. Durch die Selbsthemmung des hydrostatischen Antriebssystems kann der Fahrer durch Rücknahme der Joystickauslenkung – oder durch Betätigen des Inchedales – die Maschine jederzeit sofort zum Stillstand bringen. Eine automatisch aktivierte Parkbremse sorgt für zusätzliche Sicherheit.



Individuelle Abstimmung

- Das berührungsgesteuerte Display ist intuitiv zu bedienen und informiert laufend über alle wichtigen Betriebsdaten.
- Auf Knopfdruck kann der Fahrer verschiedenste Einstellungen der Maschine – beispielsweise das Ansprechverhalten des Fahrtriebwerks – exakt an seine Bedürfnisse anpassen.

Intuitive Steuerung

- Die neuen, ergonomisch geformten Joysticks ermöglichen dem Fahrer eine entspannte, ermüdungsfreie Handhaltung.
- 3 Geschwindigkeitsstufen können individuell programmiert werden.
- Ergänzend steht ein Inchedal zur Auswahl, das mit oder ohne Absenkung der Motordrehzahl betrieben werden kann. Damit ist die individuelle Abstimmung auf den Fahrer perfekt.

Unübertroffene Sicht

- Ein Plus an Sicherheit: vergrößerte Panoramaverglasung, rundum abfallende Verkleidungsflächen und der integrierte ROPS/FOPS-Schutz ermöglichen einzigartige Rundumsicht.
- Gesteigerte Produktivität: dank großflächiger Türverglasung und optimierter Motorhaube hat der Fahrer die Arbeitsausrüstung immer bestens im Blick.

Wartungsfreundlichkeit



Einfache Wartung und ein leistungsstarkes Service-Netz

Mit ihrem geringen Wartungsaufwand leisten Liebherr-Planiertrauen einen verlässlichen Beitrag zum wirtschaftlichen Erfolg. Ein dichtes Servicenetz bedeutet für den Anwender kurze Wege, effiziente Strukturen und schnelle Reaktionszeiten.

Kostengünstige Wartung

Einfache tägliche Kontrollen

Alle Punkte, die der Fahrer bei den täglichen Routinechecks überprüft, sind leicht erreichbar auf einer Motorseite angeordnet. Die hydraulisch kippbare Kabine ermöglicht darüber hinaus einen einfachen Zugang zu den Komponenten. Servicearbeiten können rasch und effizient durchgeführt werden.

Lange Wartungsintervalle

Die optimale Abstimmung von Antriebskomponenten und Schmiermitteln ermöglicht außerordentlich lange Serviceintervalle. Wechselintervalle des Hydrauliköls von bis zu 8.000 Betriebsstunden sparen Kosten und minimieren Stillstandszeiten.

Optimale Planungssicherheit

Planbare Kosten

Liebherr-Planierdrauen verfügen über umfangreiche Standardgarantien auf Gesamtgerät und Antriebsstrang. Maßgeschneiderte Inspektions- und Serviceprogramme machen alle Wartungsmaßnahmen optimal planbar.

Remanufacturing

Das Liebherr Reman-Programm bietet die kostengünstige Wiederaufbereitung von Komponenten nach höchsten industriellen Qualitätsstandards. Verschiedene Aufbereitungsstufen stehen zur Auswahl: Tauschkomponente, Generalüberholung oder Reparatur. Damit erhält der Kunde Komponenten in Originalteil-Qualität zu deutlich reduzierten Kosten.

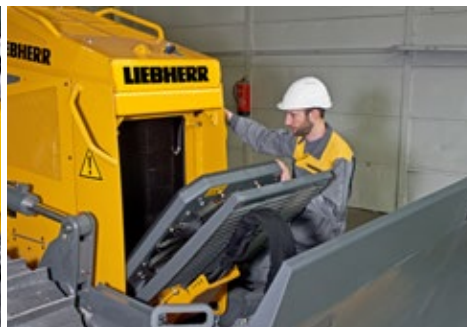
Der Kunde steht im Fokus

Kompetente Beratung und Dienstleistung

Kompetente Beratung ist bei Liebherr selbstverständlich. Erfahrene Fachkräfte bieten Ihnen Entscheidungshilfen für Ihre spezifischen Anforderungen: einsatzorientierte Verkaufsberatung, Servicevereinbarungen, Originalteilmanagement sowie LiDAT-Ferndatenübertragung für Einsatzplanung und Flottenmanagement.

Beständiger Dialog mit den Anwendern

Wir nutzen Expertenwissen ebenso wie praktische Erfahrungen unserer Kunden, um Maschinen und Dienstleistungen konsequent zu optimieren – aus der Praxis für die Praxis.



Bequemer Zugang

- Alle Servicepunkte sind zentral und gut zugänglich angeordnet. Die tägliche Inspektion der Maschine gestaltet sich dank der weit öffnenden Motorraumklappe einfach und zeitsparend.
- Die Schmierpunkte für das zentrale Pendelbrückenlager und die Schubrahmenanbindung sind bequem auf einer Seite erreichbar.

Schwenkbarer Lüfter

- Sowohl Kühlerschutzgitter als auch Lüfter der PR 716 können bei Bedarf herausgeklappt werden.
- Speziell in staubintensiver Umgebung erleichtert das ganz entscheidend die Reinigung des Kühlersystems und hilft, die Einsatzzeit der Maschine zu maximieren.

Schneller Ersatzteil-Service

- 24 Stunden Lieferbereitschaft: Der Ersatzteilservice von Liebherr ist rund um die Uhr für unsere Händler im Einsatz.
- Elektronischer Ersatzteilkatalog: Schnelle und zuverlässige Auswahl und Bestellung über das Liebherr Online-Portal.
- Mit Online-Tracking kann der aktuelle Bearbeitungsstand Ihrer Bestellung jederzeit nachverfolgt werden.

Technische Daten



Dieselmotor

Liebherr-Dieselmotor	D 924 A7 Emissionsgrenzwerte entsprechen 97/68/EG, 2004/26/EG Stufe IV, EPA/CARB Tier 4f
Nennleistung (netto)	
ISO 9249	93 kW / 126 PS
SAE J1349	93 kW / 125 PS
Maximale Leistung (netto)	
ISO 9249	107 kW / 146 PS
SAE J1349	107 kW / 144 PS
Nennrehzahl	2.100 1/min.
Hubraum	4,5 l
Bauart	4-Zylinder Reihenmotor wassergekühlt, Abgasturbolader, Luft-Luft-Ladeluftkühler
Einspritzsystem	Direkteinspritzung, Common Rail, elektronische Steuerung
Motorschmierng	Druckumlaufschmierng, schräglagenfähig bis 35°
Betriebsspannung	24 V
Lichtmaschine	140 A
Anlasser	5,5 kW
Batterien	2 x 100 Ah / 12 V
Luftfilter	Trockenluftfilter mit Haupt- und Sicherheitselement, Vorabscheider, Wartungsanzeige im Fahrerstand
Kühlsystem	Kombikühler bestehend aus Kühleinheit für Wasser, Hydrauliköl und Ladeluft, hydrostatischer Lüfterantrieb



Arbeitshydraulik

Hydrauliksystem	Open-center mit Load-sensing-Steuerblock
Pumpentyp	Zahnradpumpe
Fördermenge, max.	97 l/min.
Druckbegrenzung	220 bar
Steuerblock	3 Kreisläufe, Erweiterungsmöglichkeit auf 4
Filterung	Rücklaufilter mit Magnetstab im Hydrauliktank
Steuerung	Ein Joystick für alle Bewegungen des Schildes



Fahrertrieb, Steuerung

Antriebssystem	Stufenloser hydrostatischer Fahrertrieb, unabhängiger Antrieb für jede Laufwerksseite
Fahrgeschwindigkeit*	Stufenlos regulierbar
V-Bereich 1 (rückwärts):	0 – 4,0 km/h (4,5 km/h)
V-Bereich 2 (rückwärts):	0 – 6,0 km/h (8,0 km/h)
V-Bereich 3 (rückwärts):	0 – 10,0 km/h (10,0 km/h)
	*Voreinstellung, alle Geschwindigkeitsbereiche können am Fahrer angepasst werden
Grenzlastregelung	Die elektronische Steuerung kontrolliert die Motordreh- zahl und regelt die Fahrgeschwindigkeit in Abhängigkeit zur erforderlichen Schubkraft
Lenkung	Hydrostatisch
Betriebsbremse	Hydrostatisch-selbsthemmend, verschleißfrei
Parkbremse	Nasse Lamellenbremse, verschleißfrei, automatische Aktivierung bei Neutralstellung des Joysticks
Kühlsystem	Hydraulikölkühler im Kombikühler, hydrostatischer Lüfterantrieb
Filterung	Feinfilterung im Speisedrucksystem
Endantrieb	Stirnrad- mit nachgeschaltetem Planetengetriebe
Steuerung	Proportionaler Joystick für alle Fahr- und Lenkbe- wegungen. Optional: gerasterter Joystick mit Incpedal



Fahrerkabine

Kabine	Elastisch gelagerte, geschlossene Kabine mit Überdruck- belüftung, mittels Handpumpe 40° kippar, integrierter ROPS Überrollschutz (EN ISO 3471) und FOPS Stein- schlagschutz (EN ISO 3449)
Fahrersitz	Luftgefederter Komfortsitz, auf den Fahrer einstellbar
Überwachung	Berührungsgesteuertes Display: Anzeige aktueller Maschinendaten, automatische Überwachung von Betriebszuständen und fahrerspezifische Einstellung von Parametern

Laufwerk

	XL	LGP
Design	Laufwerk mit starren Laufrollen	
Lagerung	Stützachsen und Pendelbrücke	
Ketten	Ölgeschmiert, Einstegbodenplatten, Kettenspannung durch Federspanner und Fettspannzylinder	
Kettenglieder, je Seite	39	39
Laufrollen, je Seite	7	7
Tragrollen, je Seite	1 (2*)	1 (2*)
Turassegmente, je Seite	5	5
Bodenplatten, Standard	560 mm	610 mm
Bodenplatten, Option		711 mm 762 mm

* bei Drehbuchsenkette FTB 2 Tragrollen



Schallpegel

Schalldruckpegel nach ISO 6396	$L_{pA} = 75$ dB(A) (in der Fahrerkabine)
Schallleistungspegel nach 2000/14/EG	$L_{WA} = 109$ dB(A) (an die Umgebung)



Nachfüllmengen

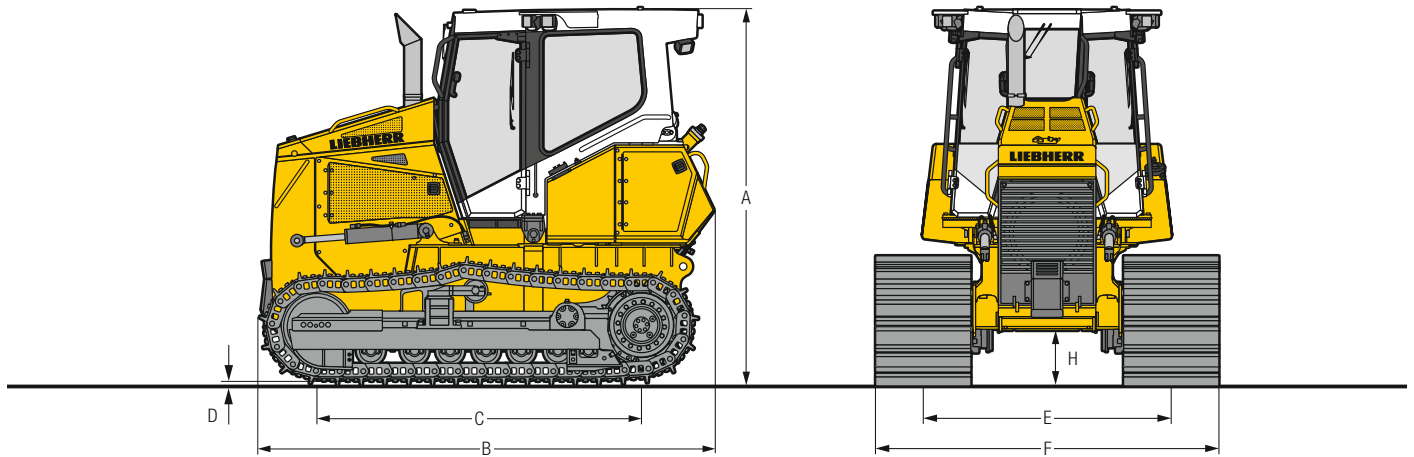
Kraftstofftank	320 l
Harnstoff-Tank	50 l
Kühlsystem	24 l
Motoröl mit Filter	19 l
Hydrauliktank	101 l
Endantrieb XL, LGP, je Seite	7,5 l



Zugkraft

Maximal	215 kN
bei 1,5 km/h	190 kN
bei 3,0 km/h	96 kN
bei 6,0 km/h	49 kN
bei 9,0 km/h	32 kN

Abmessungen

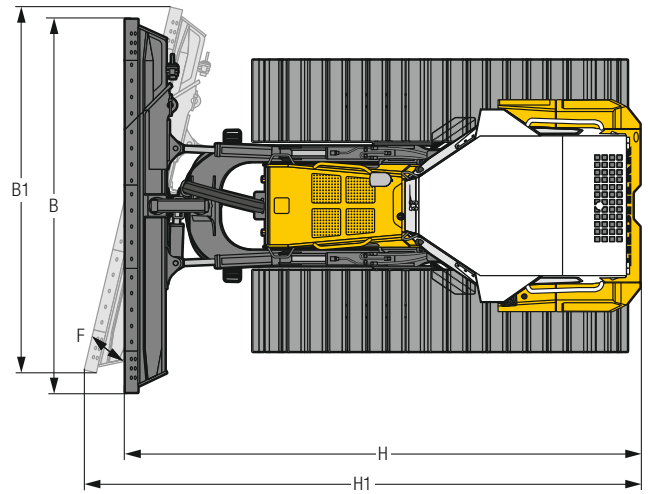
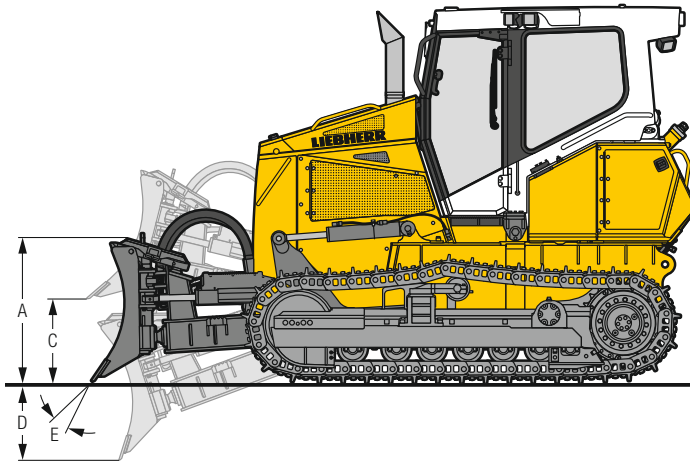


Abmessungen

Laufwerk			XL	LGP
A	Höhe über Fahrerkabine	mm	3.012	3.012
B	Länge ohne Ausrüstung	mm	3.655	3.655
C	Radstand	mm	2.605	2.605
D	Steghöhe	mm	55,5	55,5
E	Spurbreite		1.780	1.980
H	Bodenfreiheit	mm	443	443
F	Bodenplatten 560 mm			
	Breite über Laufwerk	mm	2.340	–
	Transportgewicht ¹⁾	kg	11.559	
F	Bodenplatten 610 mm			
	Breite über Laufwerk	mm	–	2.590
	Transportgewicht ¹⁾	kg		11.718
F	Bodenplatten 711 mm			
	Breite über Laufwerk	mm	–	2.691
	Transportgewicht ¹⁾	kg		11.933
F	Bodenplatten 762 mm			
	Breite über Laufwerk	mm	–	2.742
	Transportgewicht ¹⁾	kg		12.042

¹⁾ Inkl. Schmier- und Betriebsstoffe, 20 % Treibstoff, ROPS/FOPS-Kabine.

Frontausrüstung



6-Wege-Schild mit innenliegendem Schubrahmen

		6-Wege-Schild	6-Wege-Schild mit Klappecke	6-Wege-Schild	6-Wege-Schild mit Klappecke
Laufwerk		XL	XL	LGP	LGP
Schildkapazität, ISO 9246	m ³	2,75	2,75	3,11	3,11
A Schildhöhe	mm	1.100	1.100	1.100	1.100
B Schildbreite	mm	3.145	3.145	3.510	3.510
B1 Schildbreite, geschwenkt	mm	2.896	2.896	3.226	3.226
Transportbreite	mm	2.896	2.467	3.226	2.808
C Hubhöhe	mm	999	999	999	999
D Schürftiefe	mm	511	511	511	511
E Schnittwinkelverstellung		5°	5°	5°	5°
F Schwenkwinkelverstellung		25°	25°	25°	25°
Tiltweg max.	mm	448	448	500	500
H Gesamtlänge, gerade	mm	4.854	4.854	4.854	4.854
H1 Gesamtlänge, geschwenkt	mm	5.477	5.477	5.555	5.555
Bodenplattenbreite 560 mm					
Einsatzgewicht ¹⁾	kg	13.290	13.650	–	–
Bodendruck ¹⁾	kg/cm ²	0,46	0,47		
Bodenplattenbreite 610 mm					
Einsatzgewicht ¹⁾	kg	–	–	13.506	13.876
Bodendruck ¹⁾	kg/cm ²			0,43	0,44
Bodenplattenbreite 711 mm					
Einsatzgewicht ¹⁾	kg	–	–	13.721	14.091
Bodendruck ¹⁾	kg/cm ²			0,37	0,38
Bodenplattenbreite 762 mm					
Einsatzgewicht ¹⁾	kg	–	–	13.830	14.200
Bodendruck ¹⁾	kg/cm ²			0,35	0,36

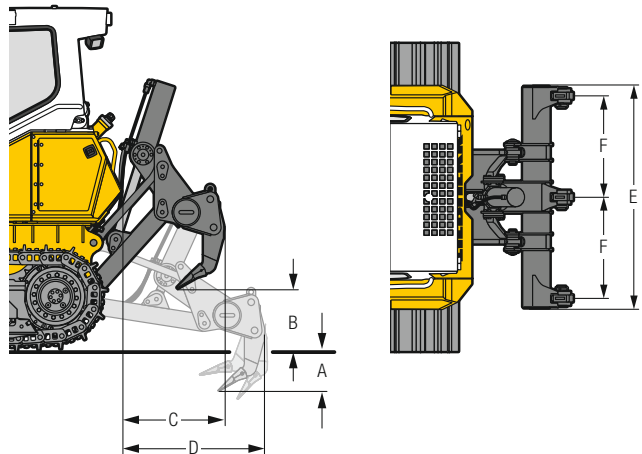
¹⁾ Inkl. Schmier- und Betriebsstoffe, 100% Treibstoff, ROPS/FOPS-Kabine, Fahrer, Schild wie angegeben.

Heckausrüstung



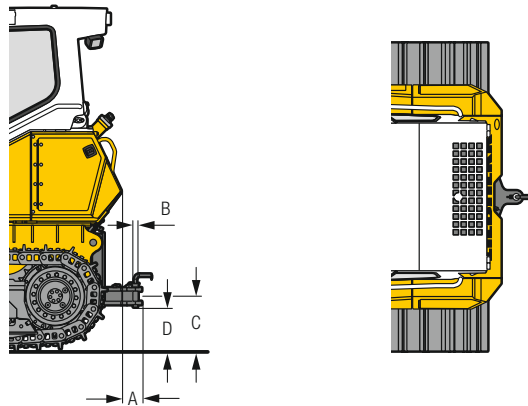
3-Zahn-Heckaufreißer

A	Reißtiefe	mm	418
B	Hubhöhe	mm	498
C	Länge, Aufreißer angehoben	mm	886
D	Länge, Aufreißer abgesenkt	mm	1.147
E	Balkenbreite	mm	1.970
F	Zahnabstand	mm	900
	Gewicht	kg	993



Anhängezugvorrichtung

			starr
A	Zusätzliche Länge	mm	172
B	Steckbolzendurchmesser	mm	44,5
C	Hakenhöhe	mm	424
D	Bodenfreiheit	mm	329
	Maulweite	mm	90
	Gewicht	kg	157



Ausstattung



Grundgerät

Anhängekupplung hinten	•
Ausrüstung Forsteinsatz	1)
Ausrüstung Kälteeinsatz	1)
Ausrüstung Kohleeinsatz	1)
Automatische Drehzahlabsenkung	+
Automatische Motorabschaltung	+
Batteriebehälter abscherrbar	•
Betankungspumpe elektrisch	+
Bordwerkzeug erweitert	+
Dieselpartikelfilter	1)
Haltegriffe am Kraftstofftank	+
Harnstoff-Tank abscherrbar	•
Kraftstoff-Grobvorfilter	•
Kraftstoff-Grobvorfilter beheizt	+
Kraftstoff-Wasserabscheider	•
Kühler grobmaschig	•
Kühlerschutz schwenkbar (mit Werkzeug)	•
LiDAT – Datenübertragungssystem	•
Liebherr Dieselmotor Abgasstufe IV / Tier 4f	•
Liebherr Hydrauliköl, biologisch abbaubar	+
Lüfter schwenkbar (mit Werkzeug)	•
Lüfterantrieb hydraulisch	•
Motorraumtür, sperrbar	•
Ölstandskontrolle Hydrauliköl	+
Reversibler Lüfter	+
Sonderlackierung	+
Trockenluftfilter 2-stufig mit Vorfilter	•
Verzurrösen vorne	•
Vorrüstung Maschinensteuerung	+



Arbeitshydraulik

Hydraulischer Anbausatz Heckaufreißer	+
Hydraulischer Anbausatz Seilwinde	+
Rücklauffilterung im Tank	•
Schnellsenkfunktion Schild	•
Schwimmstellung Schild	•
Steuerblock für 3 Kreisläufe	•



Fahrertrieb

3 einstellbare Geschwindigkeitsbereiche	•
Automatische Parkbremse	•
Elektronische Grenzlastregelung	•
Fahrhydraulik-Joystick gerastert	+
Fahrhydraulik-Joystick proportional	•
Hydrostatischer Fahrertrieb	•
Inch-Bremspedal	+
Not-Aus Taster	•
Planeten-Endantriebe	•
Sitzkontaktschalter	•



Fahrerkabine

Ablagefach klimatisiert	•
Ablagenetze	+
Armlehnen 3D verstellbar	•
Berührungsgesteuertes Farbdisplay	•
Druckbelüftung	•
Fahrersitz Comfort, luftgefedert	•
Fahrersitz Premium, luftgefedert	+
Feuerlöscher in Kabine	+
Fußabstützung an Frontkonsole	+
Innenbeleuchtung	•
Haltebügel bei Joysticks	+
Kabinenheizung	•
Kleiderhaken	•
Klimaanlage	•
Radio	+
Radioeinbau vorbereitet	+
ROPS / FOPS integriert	•
Rückfahrkamera	+
Rückspiegel außen	+
Rückspiegel innen	•
Scheibenwaschanlage	•
Scheibenwischer vorne, hinten und auf den Türen, mit Intervallfunktion	•
Schiebefenster links	+
Schiebefenster rechts	+
Schutzgitter für Heckscheibe	+
Sicherheitsverglasung getönt	•
Sonnenrollo vorne	+
Steckdose 12V	•

• = Standard

+ = Option

1) auf Anfrage beim Vertriebspartner

Ausstattung

Elektrische Anlage

Alle Scheinwerfer in LED-Ausführung	+
Arbeitsscheinwerfer auf Kabine hinten, 2 Stück	•
Arbeitsscheinwerfer auf Kabine vorne, 4 Stück	•
Batterie Hauptschalter	•
Batterie Hauptschalter, absperbar	+
Batterien Kaltstart, 2 Stück	•
Bordspannung 24 V	•
Rückfahrwarneinrichtung	+
Rückfahrwarneinrichtung, abschaltbar	+
Rückfahrwarneinrichtung, akustisch und optisch	+
Rundumkennleuchte	+
Signalhorn	•
Wegfahrsperre elektronisch	+
Zusatzscheinwerfer auf Kabine hinten, 2 Stück	+

Frontausrüstungen

6-Wege-Schild	+
6-Wege-Schild mit Klappecke	+
Schnittwinkelverstellung	+
Seitenmesser geschraubt für 6-Wege-Schild	+
Überlaufblech für Schild	+

Heckausrüstungen

Anbauplatte Fremdgeräte	+
Anhängezugvorrichtung starr	+
Gegengewicht heckseitig 1.000 kg	+
Heckaufreißer 3-Zahn	+
Heckaufreißer 5-Zahn	+
Seilwinde	1)

Laufwerk

Bodenplatten mit Trapezloch ²⁾	+
Bodenplatten Normaleinsatz	•
Drehbuchsen-Laufwerk FTB ²⁾	+
Geschraubte Turassegmente	•
Geteiltes Ketten-Endglied	•
Ketten ölgeschmiert	•
Kettenführung mittig	+
Kettenführung vorne und hinten	•
Kettenschutz durchgehend	+
Laufwerk XL	+
Laufwerk LGP	+
Turassegmente mit Ausnehmungen	1)

• = Standard

+ = Option

¹⁾ auf Anfrage beim Vertriebspartner

²⁾ verfügbare Bodenplattenbreite auf Anfrage beim Vertriebspartner

Ausrüstungs- und Anbauteile fremder Fabrikate dürfen ohne Abstimmung mit Liebherr nicht ein- oder angebaut werden.

Liebherr-Werk Telfs GmbH

Hans Liebherr-Straße 35, A-6410 Telfs

☎ +43 50809 6-100, Fax +43 50809 6-7772

www.liebherr.com, E-Mail: lwt.marketing@liebherr.com

www.facebook.com/LiebherrConstruction