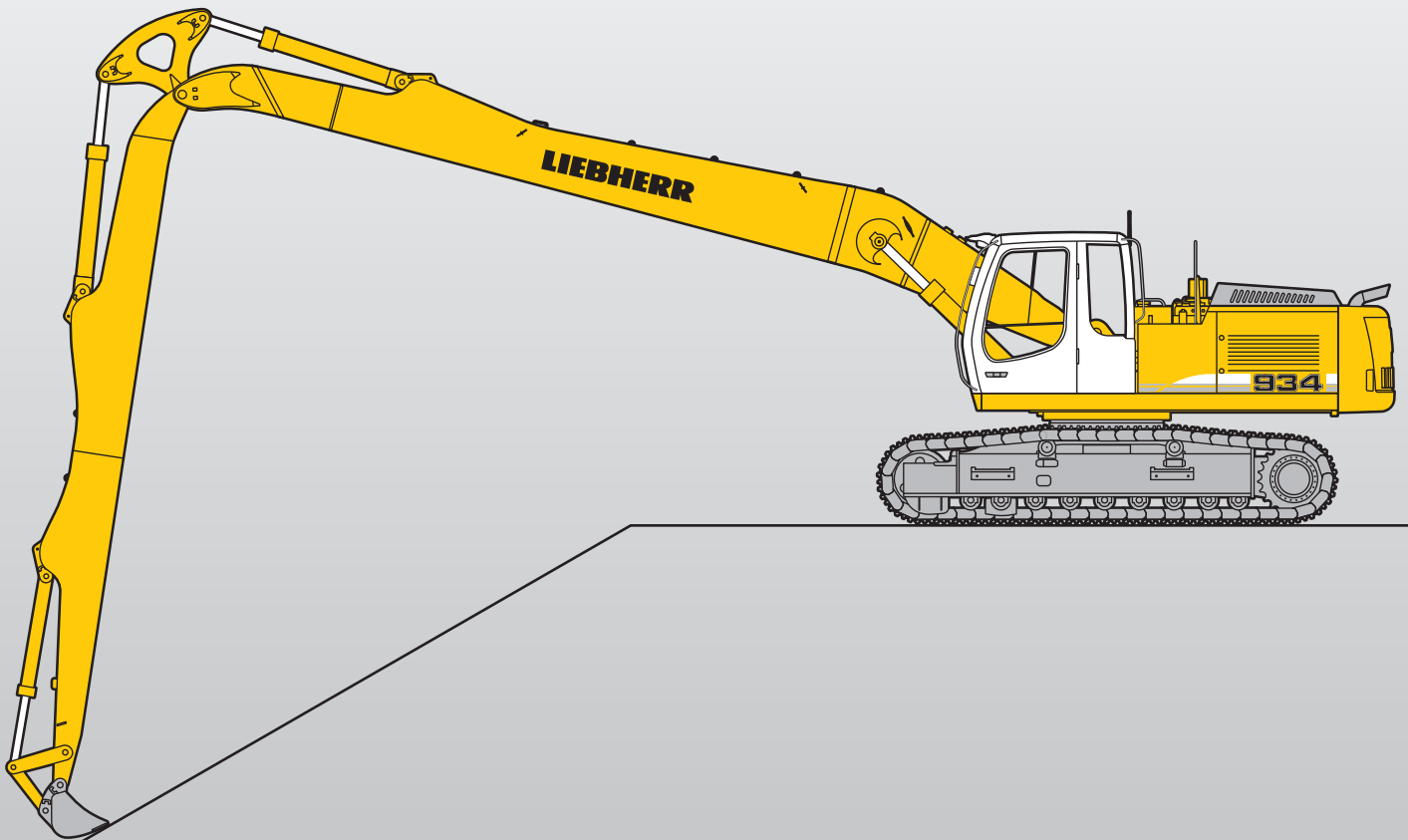


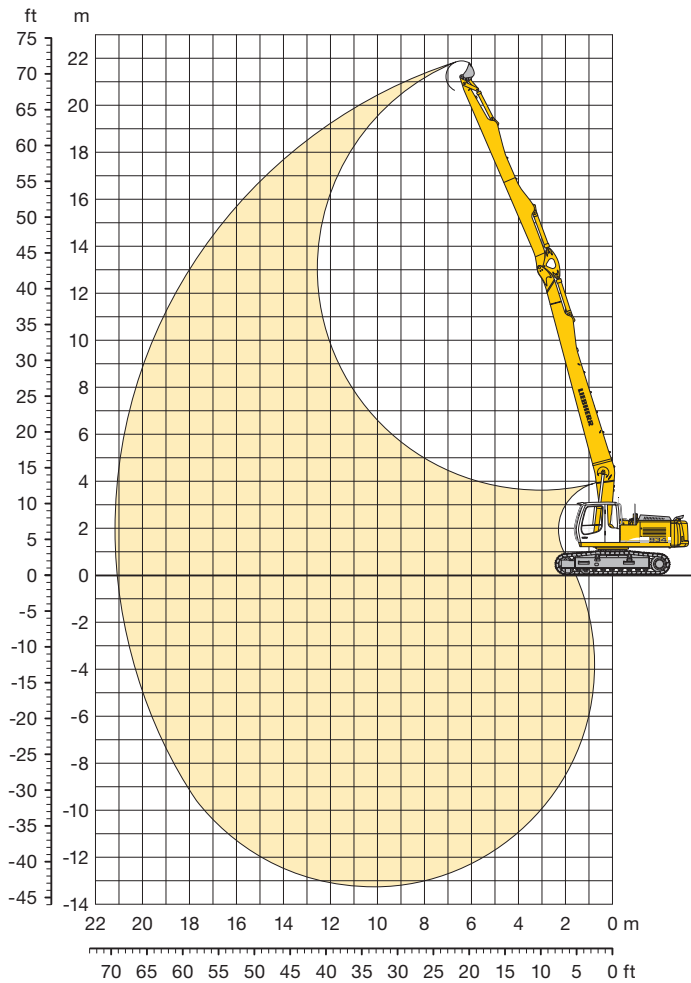
Ausrüstungsinformation

Liebherr-Raupenbagger
mit Böschungsausrüstung



Böschungsausrüstung

mit Böschungsmonoblockausleger 11,50 m und LC-Unterwagen



Grabkurve am Grabenräumlöffel

| | | |
|---------------------------------|----|-------|
| Löffelstiellänge | m | 8,80 |
| Max. Grabtiefe | m | 13,25 |
| Max. Reichweite auf Grundniveau | m | 21,05 |
| Max. Ausschütthöhe | m | 20,65 |
| Max. Reichhöhe | m | 21,90 |
| Reißkraft ISO | kN | 48,5 |
| | t | 4,95 |
| Losbrechkraft ISO | kN | 97,7 |
| | t | 9,96 |

Dienstgewicht und Bodenbelastung

Das Dienstgewicht beinhaltet den Lieferumfang Grundgerät, Ballastgewicht 7,5 t, Böschungsmonoblockausleger 11,50 m, Böschungsstiel 8,80 m und Grabenräumlöffel 2 x 45° schwenkbar mit 0,45 m³ Inhalt.

| Unterwagenvariante | LC | |
|--------------------|--------------------|---------------|
| Bodenplattenbreite | mm | 600 750 |
| Gewicht | kg | 34.450 35.350 |
| Bodenbelastung | kg/cm ² | 0,66 0,54 |

Grabenräumlöffel für Böschungsausrüstung

| | | | |
|------------------------|----------------|-------|---------------------|
| Schnittbreite nach SAE | mm | 2.000 | 2.000 ¹⁾ |
| Inhalt ISO 7451 | m ³ | 0,45 | 0,45 |
| Gewicht | kg | 200 | 370 |

¹⁾ Grabenräumlöffel 2 x 45° schwenkbar

Tragfähigkeit

mit Böschungsmonoblockausleger 11,50 m und LC-Unterwagen
mit Ballastgewicht 7,5 t

Böschungstiel 8,80 m

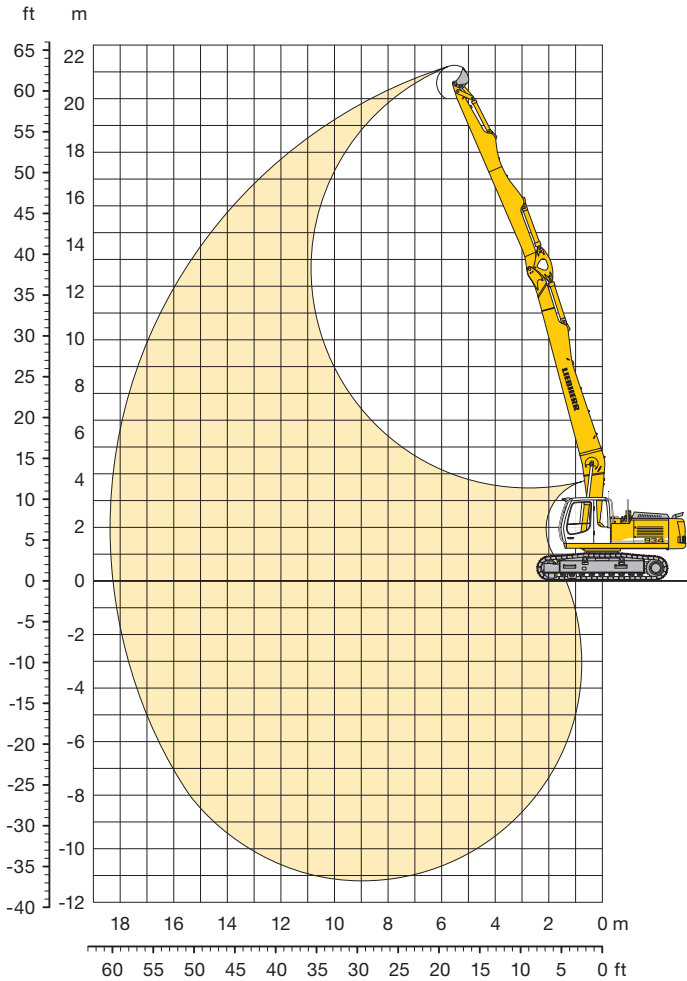
| Höhe (m) | Unterwagen | Ausladung (m) | | | | | | | | | | | |
|----------|------------|---------------|---------------|-------------|-------------|-------------|-------------|-------------|-------------|-------------|-------------|-------------|------------|
| | | 3,0 | 4,5 | 6,0 | 7,5 | 9,0 | 10,5 | 12,0 | 13,5 | 15,0 | 16,5 | 18,0 | 19,5 |
| 18,0 | LC | | | | | | 2,0# (2,0#) | 1,9# (1,9#) | | | | | |
| 16,5 | LC | | | | | | | 1,7# (1,7#) | 1,6# (1,6#) | | | | |
| 15,0 | LC | | | | | | | 1,7# (1,7#) | 1,6# (1,6#) | 1,5# (1,5#) | | | |
| 13,5 | LC | | | | | | | 1,6# (1,6#) | 1,6# (1,6#) | 1,5# (1,5#) | 1,3# (1,3#) | | |
| 12,0 | LC | | | | | | | 1,6# (1,6#) | 1,6# (1,6#) | 1,6# (1,6#) | 1,4# (1,4#) | | |
| 10,5 | LC | | | | | | | 1,7# (1,7#) | 1,7# (1,7#) | 1,6# (1,6#) | 1,5# (1,5#) | 1,3# (1,3#) | |
| 9,0 | LC | | | | | | | 1,9# (1,9#) | 1,8# (1,8#) | 1,7# (1,7#) | 1,6# (1,6#) | 1,3 (1,4#) | |
| 7,5 | LC | | | | | | 2,2# (2,2#) | 2,1# (2,1#) | 2,0# (2,0#) | 1,9# (1,9#) | 1,7 (1,7#) | 1,3 (1,5#) | 1,0 (1,1#) |
| 6,0 | LC | | | | | 3,0# (3,0#) | 2,8# (2,8#) | 2,6# (2,6#) | 2,3# (2,3#) | 2,1 (2,1#) | 1,6 (1,9#) | 1,3 (1,6#) | 1,0 (1,2#) |
| 4,5 | LC | | | 6,3# (6,3#) | 5,0# (5,0#) | 4,2# (4,2#) | 3,6# (3,6#) | 3,1 (3,1#) | 2,4 (2,8#) | 2,0 (2,4#) | 1,6 (2,1#) | 1,2 (1,8#) | 1,0 (1,4#) |
| 3,0 | LC | 4,1# (4,1#) | 10,4# (10,4#) | 7,3# (7,3#) | 5,6# (5,6#) | 4,6# (4,6#) | 3,6 (3,8#) | 2,9 (3,3#) | 2,3 (2,9#) | 1,9 (2,6#) | 1,5 (2,3#) | 1,2 (1,9#) | 0,9 (1,4#) |
| 1,5 | LC | | 5,5# (5,5#) | 7,4 (8,0#) | 5,5 (6,1#) | 4,2 (4,9#) | 3,3 (4,0#) | 2,7 (3,4#) | 2,2 (3,0#) | 1,7 (2,6#) | 1,4 (2,3#) | 1,1 (2,1#) | 0,9 (1,5#) |
| 0 | LC | 2,5# (2,5#) | 4,0# (4,0#) | 6,6 (7,1#) | 5,0 (6,4#) | 3,9 (5,1#) | 3,1 (4,2#) | 2,5 (3,6#) | 2,0 (3,1#) | 1,6 (2,7#) | 1,3 (2,3#) | 1,1 (2,0#) | 0,9 (1,6#) |
| - 1,5 | LC | 2,8# (2,8#) | 3,9# (3,9#) | 5,8# (5,8#) | 4,6 (6,5#) | 3,6 (5,2#) | 2,9 (4,3#) | 2,3 (3,6#) | 1,9 (3,1#) | 1,6 (2,7#) | 1,3 (2,3#) | 1,0 (2,0) | 0,8 (1,6#) |
| - 3,0 | LC | 3,0# (3,0#) | 3,8# (3,8#) | 5,3# (5,3#) | 4,4 (6,4#) | 3,4 (5,2#) | 2,7 (4,3#) | 2,2 (3,6#) | 1,8 (3,1#) | 1,5 (2,6#) | 1,2 (2,3#) | 1,0 (1,9#) | 0,8 (1,5#) |
| - 4,5 | LC | 3,2# (3,2#) | 4,0# (4,0#) | 5,3# (5,3#) | 4,3 (6,2#) | 3,3 (5,1#) | 2,6 (4,2#) | 2,1 (3,5#) | 1,7 (3,0#) | 1,4 (2,6#) | 1,2 (2,2#) | 1,0 (1,8#) | |
| - 6,0 | LC | 3,5# (3,5#) | 4,3# (4,3#) | 5,6# (5,6#) | 4,2 (5,8#) | 3,2 (4,8#) | 2,5 (4,0#) | 2,1 (3,4#) | 1,7 (2,9#) | 1,4 (2,4#) | 1,2 (2,0#) | 1,0 (1,5#) | |
| - 7,5 | LC | 3,9# (3,9#) | 4,7# (4,7#) | 5,9 (6,0#) | 4,2 (5,3#) | 3,2 (4,4#) | 2,5 (3,7#) | 2,0 (3,1#) | 1,7 (2,6#) | 1,4 (2,2#) | 1,2 (1,7#) | 1,0# (1,0#) | |
| - 9,0 | LC | | 5,2# (5,2#) | 5,6# (5,6#) | 4,3 (4,7#) | 3,2 (3,9#) | 2,6 (3,3#) | 2,1 (2,8#) | 1,7 (2,3#) | 1,4 (1,8#) | 1,2# (1,2#) | | |
| - 10,5 | LC | | 5,2# (5,2#) | 4,5# (4,5#) | 3,8# (3,8#) | 3,2# (3,2#) | 2,6 (2,7#) | 2,1 (2,2#) | 1,8# (1,8#) | 1,2# (1,2#) | | | |
| - 12,0 | LC | | | | 2,8# (2,8#) | 2,4# (2,4#) | 1,9# (1,9#) | 1,5# (1,5#) | | | | | |

Die Traglastwerte sind am Stielbolzen in Tonnen (t) angegeben (inklusive Gewichte des Tieflöffels) und auf festem, ebenem Untergrund 360° schwenkbar. Die Klammerwerte gelten in Längsrichtung des Unterwagens. Die Werte gelten für 600 mm breite 3-Steg-Bodenplatten. Gemäß ISO 10567 betragen diese 75 % der statischen Kipplast oder 87 % der hydraulischen Hubkraft (gekennzeichnet durch #). Bei demontiertem Löffel (0,45 m³) erhöht sich die Traglast um 370 kg; und bei demontiertem Kippzylinder, Umlenkhebel und Verbindungslasche um weitere 190 kg. Die Tragfähigkeit des Gerätes wird durch die Standsicherheit oder das Hubvermögen der hydraulischen Einrichtungen begrenzt.

Für den Hebezeugbetrieb müssen Hydraulikbagger nach der Europäischen Norm EN 474-5 mit Rohrbruchsicherungen an den Hubzylindern, mit einer Überlastwarneinrichtung und einem Lastdiagramm ausgerüstet sein.

Böschungsausrüstung

mit Böschungsmonoblockausleger 10,00 m und LC-Unterwagen



Grabkurve am Grabenräumlöffel

| | | |
|---------------------------------|----|-------|
| Löffelstiellänge | m | 7,50 |
| Max. Grabtiefe | m | 11,20 |
| Max. Reichweite auf Grundniveau | m | 18,25 |
| Max. Ausschütthöhe | m | 18,00 |
| Max. Reichhöhe | m | 19,25 |
| Reißkraft ISO | kN | 56,5 |
| | t | 5,76 |
| Losbrechkraft ISO | kN | 97,7 |
| | t | 9,96 |

Dienstgewicht und Bodenbelastung

Das Dienstgewicht beinhaltet den Lieferumfang Grundgerät, Ballastgewicht 6,5 t, Böschungsmonoblockausleger 10,00 m, Böschungsstiel 7,50 m und Grabenräumlöffel 2 x 45° schwenkbar mit 0,45 m³ Inhalt.

| Unterwagenvariante | LC | |
|--------------------|--------------------|---------------|
| Bodenplattenbreite | mm | 600 750 |
| Gewicht | kg | 33.050 33.950 |
| Bodenbelastung | kg/cm ² | 0,64 0,52 |

Grabenräumlöffel für Böschungsausrüstung

| | | | | |
|------------------------|----------------|-------|-------|---------------------|
| Schnittbreite nach SAE | mm | 2.000 | 2.000 | 2.000 ¹⁾ |
| Inhalt ISO 7451 | m ³ | 0,45 | 0,65 | 0,65 |
| Gewicht | kg | 200 | 230 | 370 |

¹⁾ Grabenräumlöffel 2 x 45° schwenkbar

Tragfähigkeit

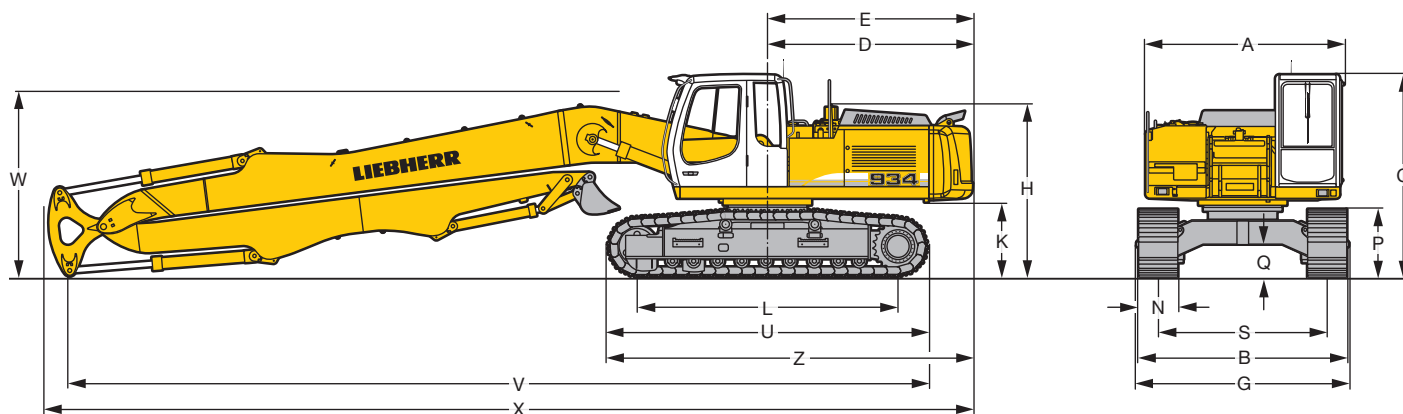
mit Böschungsmonoblockausleger 10,00 m und LC-Unterswagen
mit Ballastgewicht 6,5 t

Böschungstiel 7,50 m

| Höhe (m) | Unterwagen | Ausladung (m) | | | | | | | | | | | |
|----------|------------|---------------|---------------|-------------|-------------|-------------|-------------|-------------|-------------|-------------|------------|------|------|
| | | 3,0 | 4,5 | 6,0 | 7,5 | 9,0 | 10,5 | 12,0 | 13,5 | 15,0 | 16,5 | 18,0 | 19,5 |
| 18,0 | LC | | | | | | | | | | | | |
| 16,5 | LC | | | | | 2,7# (2,7#) | | | | | | | |
| 15,0 | LC | | | | | | 2,3# (2,3#) | | | | | | |
| 13,5 | LC | | | | | | 2,2# (2,2#) | 2,1# (2,1#) | | | | | |
| 12,0 | LC | | | | | | 2,1# (2,1#) | 2,1# (2,1#) | 1,9# (1,9#) | | | | |
| 10,5 | LC | | | | | | 2,2# (2,2#) | 2,1# (2,1#) | 2,0# (2,0#) | 1,8# (1,8#) | | | |
| 9,0 | LC | | | | | | 2,3# (2,3#) | 2,3# (2,3#) | 2,1# (2,1#) | 1,9 (1,9#) | | | |
| 7,5 | LC | | | | | 2,7# (2,7#) | 2,6# (2,6#) | 2,5# (2,5#) | 2,3# (2,3#) | 1,9 (2,1#) | 1,5 (1,6#) | | |
| 6,0 | LC | | | | | 3,3# (3,3#) | 3,0# (3,0#) | 2,8# (2,8#) | 2,4 (2,5#) | 1,9 (2,2#) | 1,5 (1,8#) | | |
| 4,5 | LC | | | 6,5# (6,5#) | 5,3# (5,3#) | 4,4# (4,4#) | 3,6 (3,8#) | 2,9 (3,3#) | 2,3 (2,9#) | 1,8 (2,5#) | 1,4 (2,0#) | | |
| 3,0 | LC | 7,1# (7,1#) | 11,0# (11,0#) | 7,8# (7,8#) | 5,8 (6,1#) | 4,4 (5,1#) | 3,4 (4,3#) | 2,7 (3,8#) | 2,2 (3,3#) | 1,7 (2,7#) | 1,4 (2,1#) | | |
| 1,5 | LC | 3,4# (3,4#) | 8,0# (8,0#) | 7,3 (8,7#) | 5,3 (6,7#) | 4,1 (5,4#) | 3,2 (4,6#) | 2,6 (3,9#) | 2,1 (3,4) | 1,7 (2,8) | 1,3 (2,2#) | | |
| 0 | LC | 3,4# (3,4#) | 5,7# (5,7#) | 6,7 (9,3#) | 4,9 (7,1#) | 3,8 (5,7#) | 3,0 (4,7#) | 2,4 (4,0) | 2,0 (3,3) | 1,6 (2,8) | 1,3 (2,3) | | |
| - 1,5 | LC | 3,6# (3,6#) | 5,1# (5,1#) | 6,3 (8,5#) | 4,6 (7,2#) | 3,6 (5,8#) | 2,9 (4,7) | 2,3 (3,9) | 1,9 (3,2) | 1,5 (2,7) | 1,3 (2,3) | | |
| - 3,0 | LC | 4,0# (4,0#) | 5,2# (5,2#) | 6,1 (7,8#) | 4,4 (7,1#) | 3,4 (5,8) | 2,7 (4,6) | 2,2 (3,8) | 1,8 (3,2) | 1,5 (2,7) | 1,3 (2,2#) | | |
| - 4,5 | LC | 4,4# (4,4#) | 5,5# (5,5#) | 6,0 (7,9#) | 4,4 (6,8#) | 3,4 (5,6#) | 2,7 (4,5) | 2,2 (3,7) | 1,8 (3,1) | 1,5 (2,7) | | | |
| - 6,0 | LC | 4,9# (4,9#) | 6,1# (6,1#) | 6,1 (7,8#) | 4,3 (6,3#) | 3,3 (5,2#) | 2,6 (4,3#) | 2,2 (3,6#) | 1,8 (3,0#) | 1,5 (2,3#) | | | |
| - 7,5 | LC | 5,5# (5,5#) | 6,8# (6,8#) | 6,1 (6,8#) | 4,4 (5,6#) | 3,3 (4,6#) | 2,7 (3,8#) | 2,2 (3,1#) | 1,8 (2,4#) | | | | |
| - 9,0 | LC | | 6,5# (6,5#) | 5,4# (5,4#) | 4,5 (4,6#) | 3,4 (3,8#) | 2,7 (3,1#) | 2,2 (2,4#) | | | | | |
| - 10,5 | LC | | | | | 2,6# (2,6#) | | | | | | | |
| - 12,0 | LC | | | | | | | | | | | | |

Die Traglastwerte sind am Stielbolzen in Tonnen (t) angegeben (inklusive Gewichte des Tieflöffels) und auf festem, ebenem Untergrund 360° schwenkbar. Die Klammerwerte gelten in Längsrichtung des Unterswagens. Die Werte gelten für 600 mm breite 3-Steg-Bodenplatten. Gemäß ISO 10567 betragen diese 75 % der statischen Kipplast oder 87 % der hydraulischen Hubkraft (gekennzeichnet durch #). Bei demontiertem Löffel (0,45 m³) erhöht sich die Traglast um 370 kg; und bei demontiertem Kippzylinder, Umlenkhebel und Verbindungslasche um weitere 190 kg. Die Tragfähigkeit des Gerätes wird durch die Standsicherheit oder das Hubvermögen der hydraulischen Einrichtungen begrenzt. Für den Hebezeugbetrieb müssen Hydraulikbagger nach der Europäischen Norm EN 474-5 mit Rohrbruchsicherungen an den Hubzylindern, mit einer Überlastwarneinrichtung und einem Lastdiagramm ausgerüstet sein.

Abmessungen



| | Böschungsmonoblockausleger 10,00 m, Böschungsstiel 7,50 m, LC-Unterwagen und Ballastgewicht 6,5 t | | Böschungsmonoblockausleger 11,50 m, Böschungsstiel 8,80 m, LC-Unterwagen und Ballastgewicht 7,5 t | |
|---|--|-------|--|-------|
| | mm | | mm | |
| A | 3,050 | | 3,050 | |
| C | 3,120 | | 3,120 | |
| D | 3,145 | | 3,236 | |
| E | 3,145 | | 3,236 | |
| H | 2,650 | | 2,650 | |
| K | 1,155 | | 1,155 | |
| L | 4,000 | | 4,000 | |
| P | 1,046 | | 1,046 | |
| Q | 496 | | 496 | |
| S | 2,590 | | 2,590 | |
| U | 4,920 | | 4,720 | |
| N | 600 | 750 | 600 | 750 |
| B | 3,158 | 3,190 | 3,200 | 3,350 |
| G | 3,176 | 3,176 | 3,395 | 3,395 |
| Z | 5,600 | | 5,700 | |
| V | 13,200 | | 14,700 | |
| W | 2,850 | | 2,850 | |
| X | 14,250 | | 15,850 | |